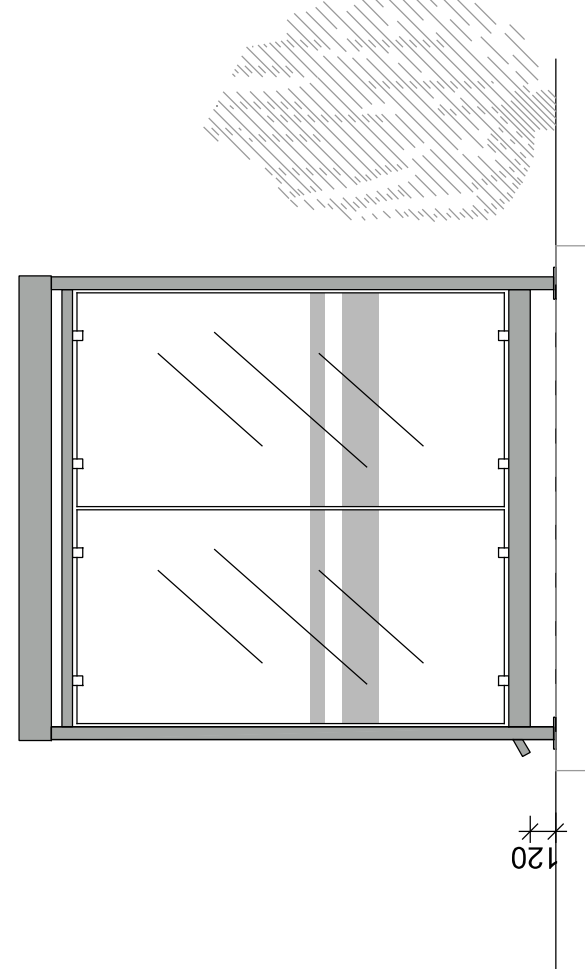
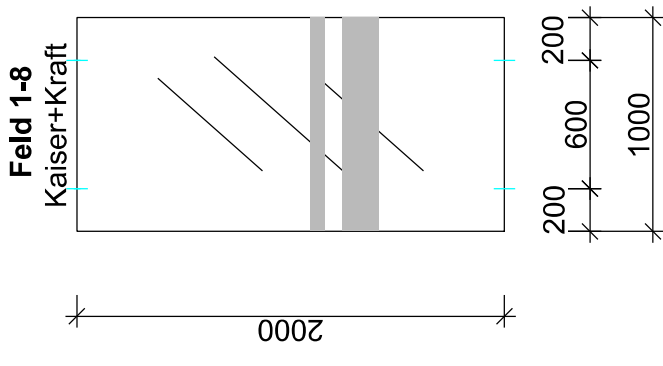


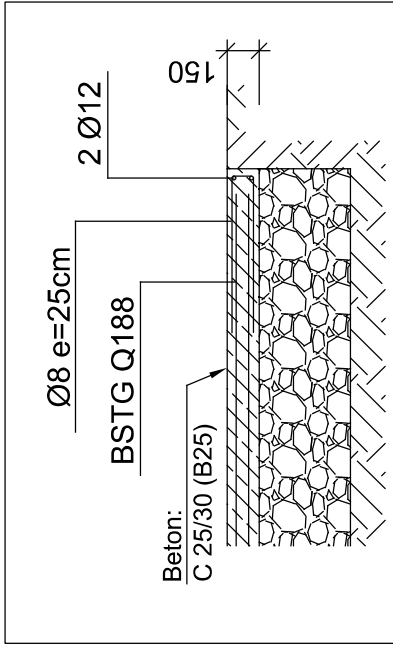
Vorderansicht



**Seitenansicht
von links**



(Fertig-) Bodenplatte

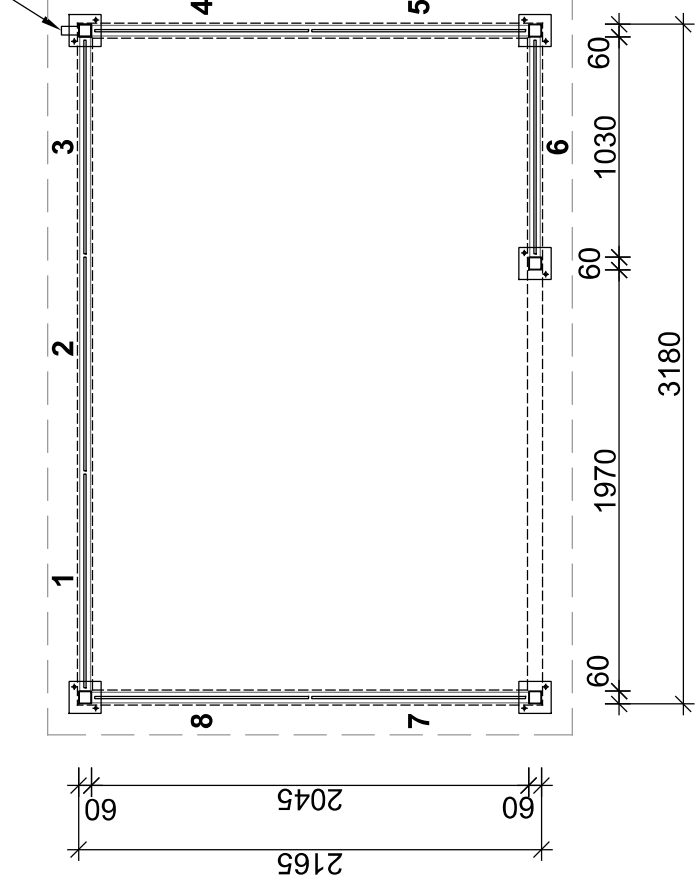


Schnitt "A"-"A"

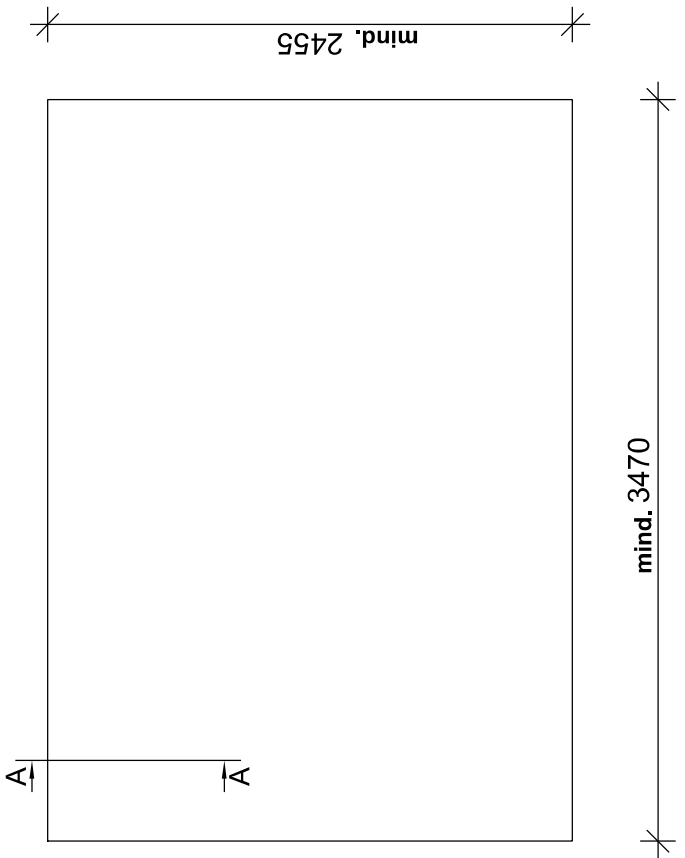
Hinweise zu Gründungsbauteilen:

- Gründungsbauteile sind eben und waagrecht auszuführen max. Abweichung 5 mm
- Höhenniveau der Oberkante aller Fundamente darf max. 5mm abweichen
- Alle Gründungsbauteile sind auf ausreichend tragfähigen Untergrund zu erstellen
- Der Untergrund ist frostfrei auszuführen (ab Oberkante des Fußbodens min. 800 mm tief)
- Abstand Außenkante Fundament und Dübel mind. 100 mm

Wasserspeicher



Grundriss



Fundamentplan

Benennung:	Grundriss, Ansichten; Fundamentplan	Inhalt:	Grundriss, Ansichten; Fundamentplan	
	Ausführung gemäß Typenprüfung		Änderungsindex	
	kaiserkraft works		1. Änderung 2. Änderung 3. Änderung	
Für diese Zeichnung behalten wir uns alle Rechte vor. Ohne unsere vorherige Zustimmung darf sie weder vervielfältigt noch Dritten zugänglich gemacht werden. Zuwiderhandlungen werden strafrechtlich verfolgt. (DIN ISO 16016:2007-12)		Zeichnung-Nr.:	Standard K+K	
		Datum	09.11.2023	
		Bearb.	IFuchs	