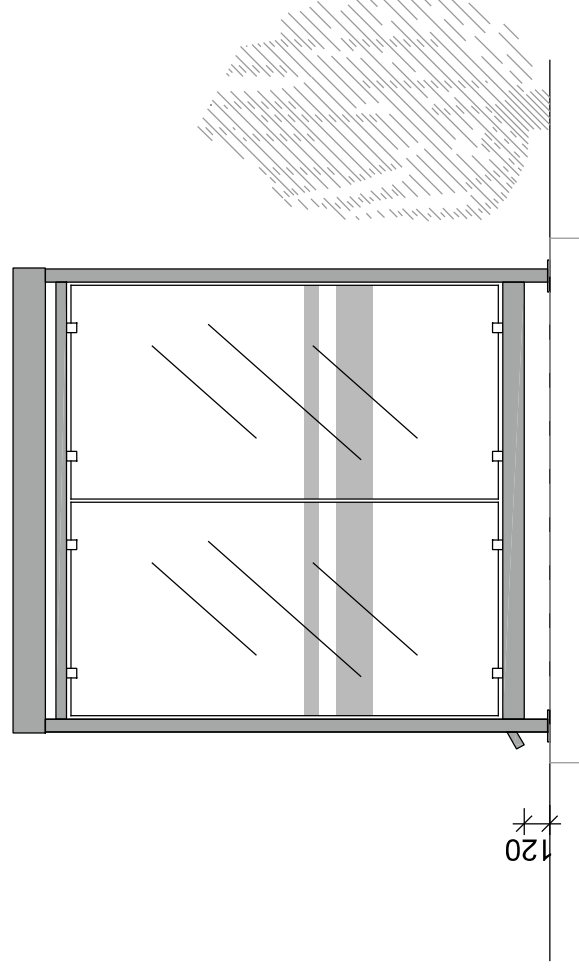
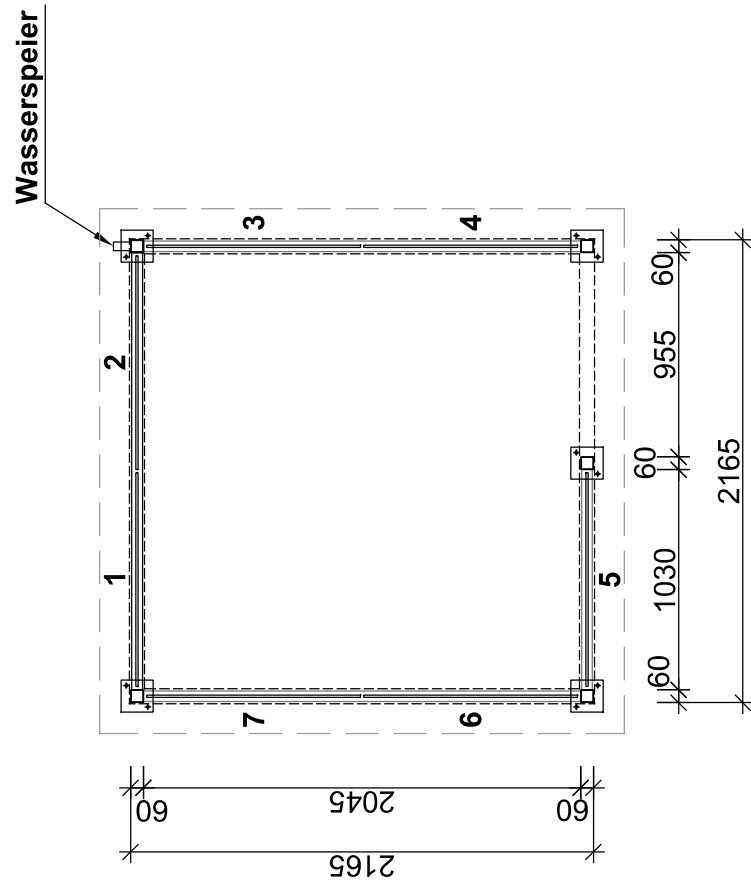
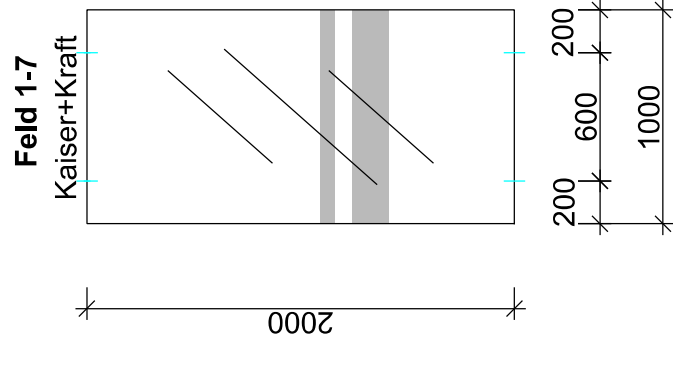


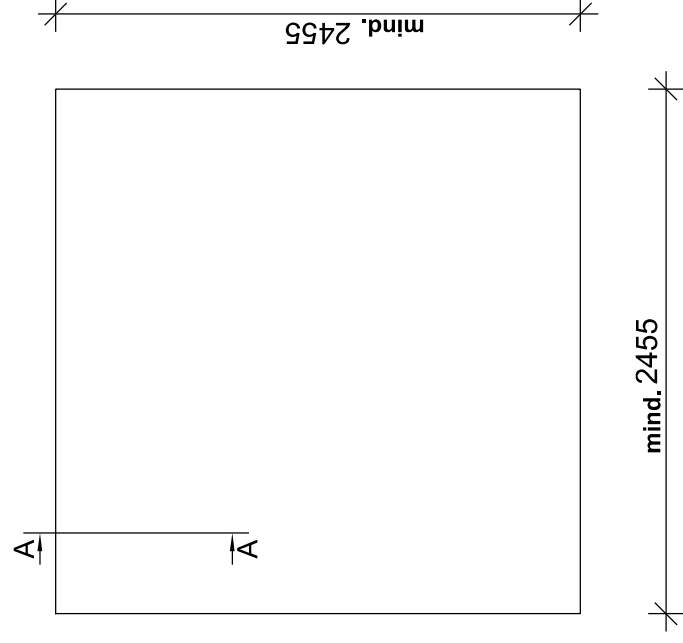
Vorderansicht



Seitenansicht
von links

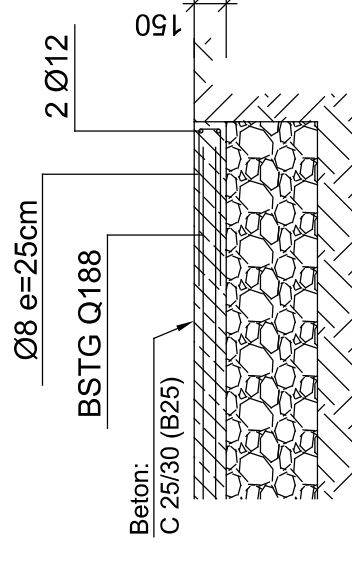


Grundriss



Fundamentplan

(Fertig-) Bodenplatte



Schnitt "A"-A"

Hinweise zu Gründungsbauteilen:

- Gründungsbauteile sind eben und waagrecht auszuführen max. Abweichung 5 mm
- Höhnenniveau der Oberkante aller Fundamente darf max. 5mm abweichen
- Alle Gründungsbauteile sind auf ausreichend tragfähigen Untergrund zu erstellen
- Der Untergrund ist frostfrei auszuführen (ab Oberkante des Fußbodens min. 800 mm tief)
- Abstand Außenkante Fundament und Dübel mind. 100 mm



Benennung:

K2 c/b

Ausführung gemäß
Typenprüfung



Standard K+K

Inhalt: Grundriss, Ansichten;
Fundamentplan

Änderungsindex

1. Änderung

2. Änderung

3. Änderung

Zeichnung-Nr.:

Für diese Zeichnung behalten wir uns alle Rechte vor. Ohne unsere vorherige Zustimmung darf sie weder vervielfältigt noch Dritten zugänglich gemacht werden. Zuwiderhandlungen werden strafrechtlich verfolgt. (DIN ISO 16016:2007-12)

Datum 09.11.2023

Bearb. IFuchs