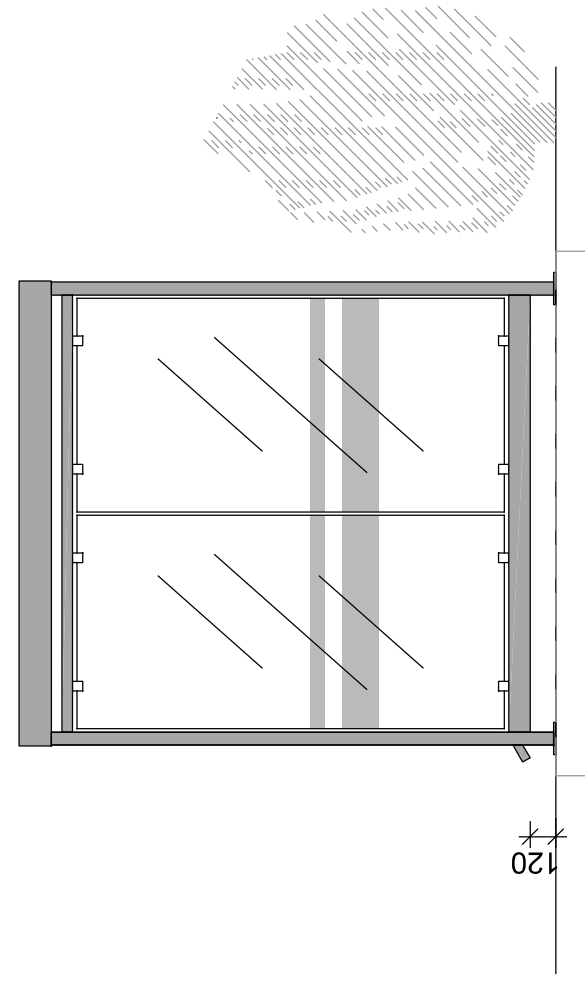
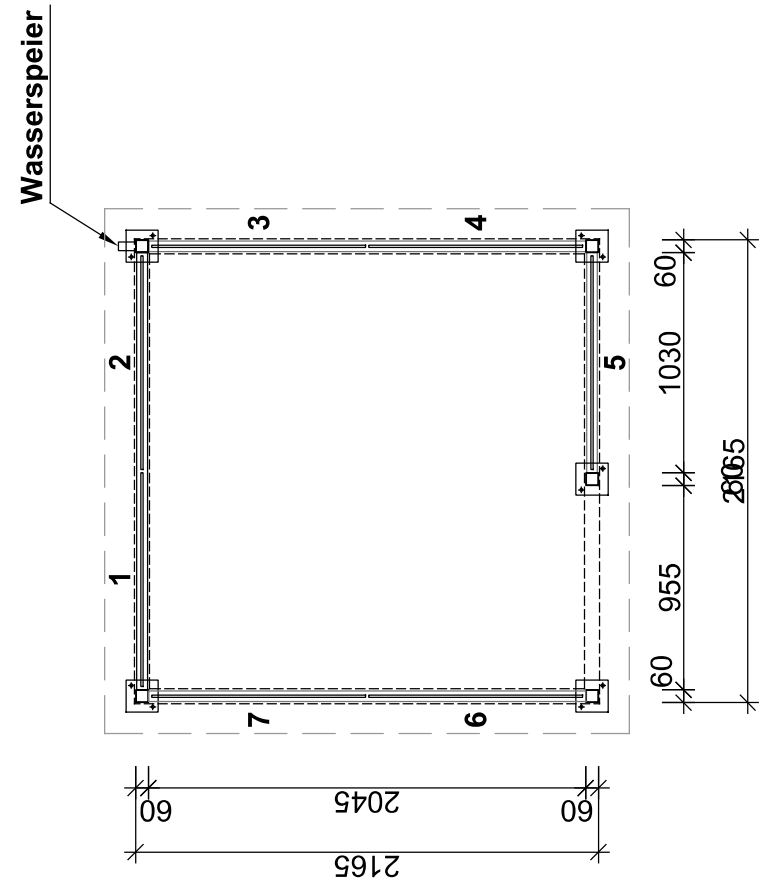
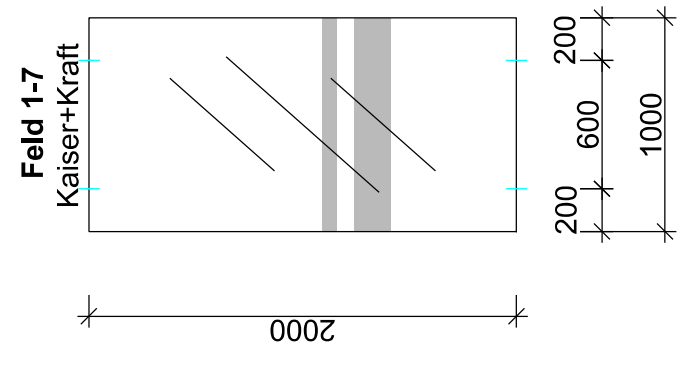


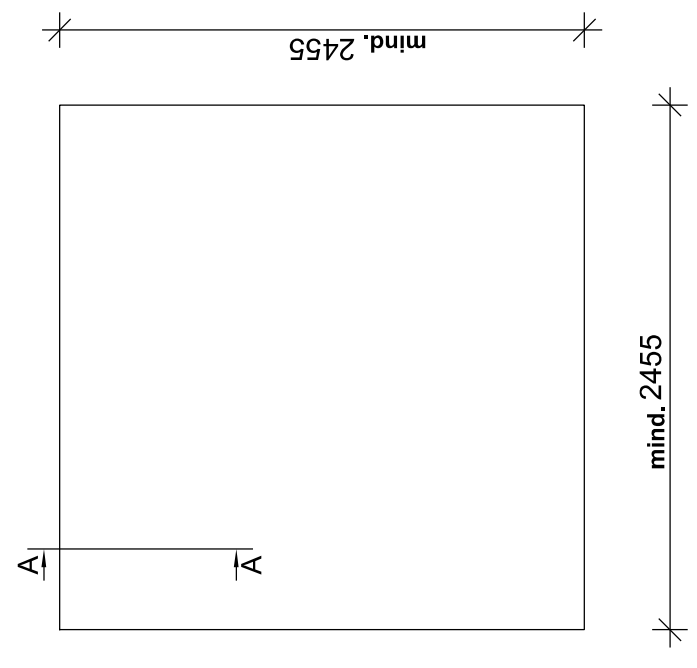
**Vorderansicht**



**Seitenansicht  
von links**

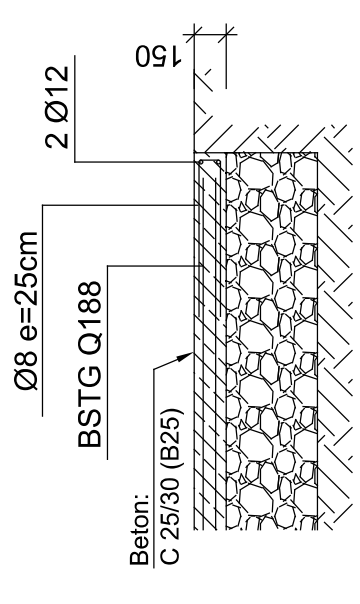


**Grundriss**



**Fundamentplan**

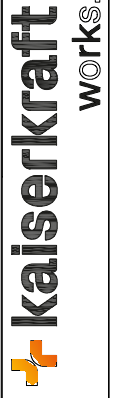
**(Fertig-) Bodenplatte**



**Schnitt "A"-A"**

**Hinweise zu Gründungsbauteilen:**

- Gründungsbauteile sind eben und waagrecht auszuführen max. Abweichung 5 mm
- Höhnenniveau der Oberkante aller Fundamente darf max. 5mm abweichen
- Alle Gründungsbauteile sind auf ausreichend tragfähigen Untergrund zu erstellen
- Der Untergrund ist frostfrei auszuführen (ab Oberkante des Fußbodens min. 800 mm tief)
- Abstand Außenkante Fundament und Dübel mind. 100 mm



**K2 b/c**

**Ausführung gemäß  
Typenprüfung**

Inhalt: Grundriss, Ansichten;  
Fundamentplan

Änderungsindex	
1. Änderung	
2. Änderung	
3. Änderung	

Zeichnung-Nr.:

**Standard K+K**

Für diese Zeichnung behalten wir uns alle Rechte vor. Ohne unsere vorherige Zustimmung darf sie weder vervielfältigt noch Dritten zugänglich gemacht werden. Zuwiderhandlungen werden strafrechtlich verfolgt. (DIN ISO 16016:2007-12)

Datum	09.11.2023
Bearb.	IFuchs

