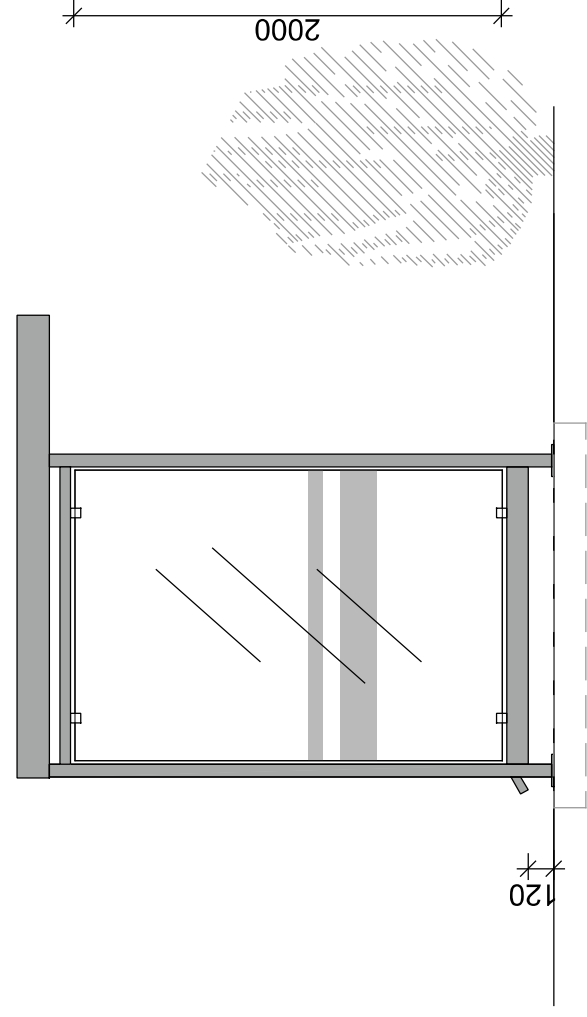
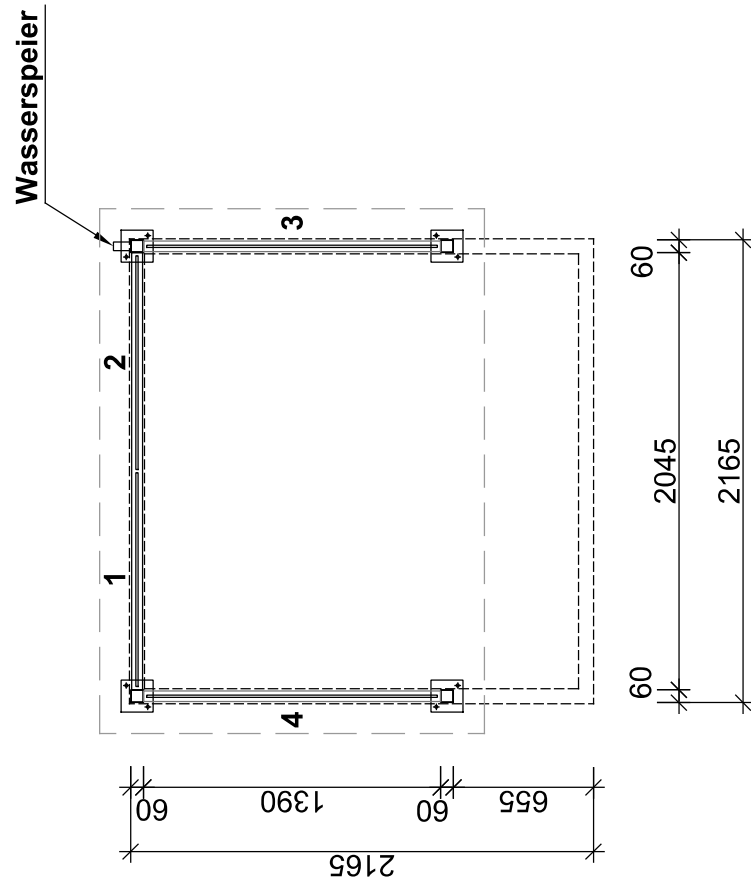
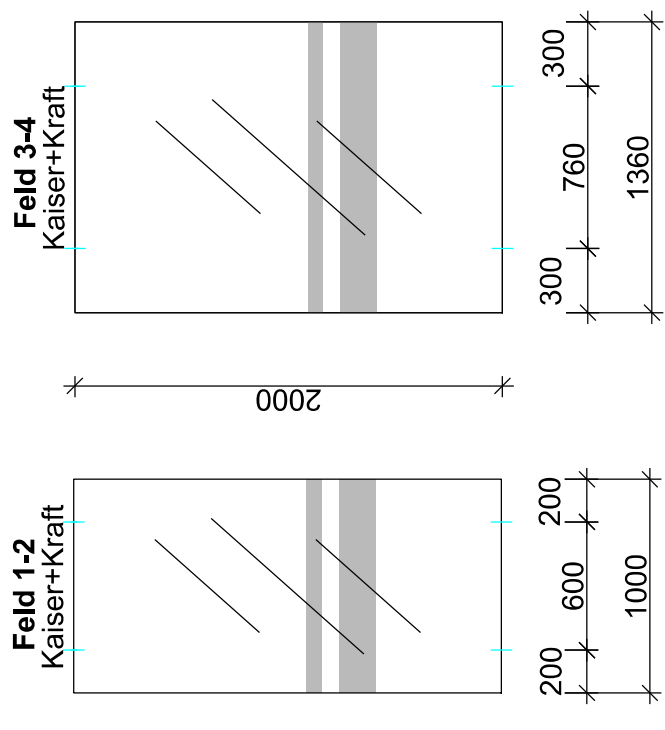


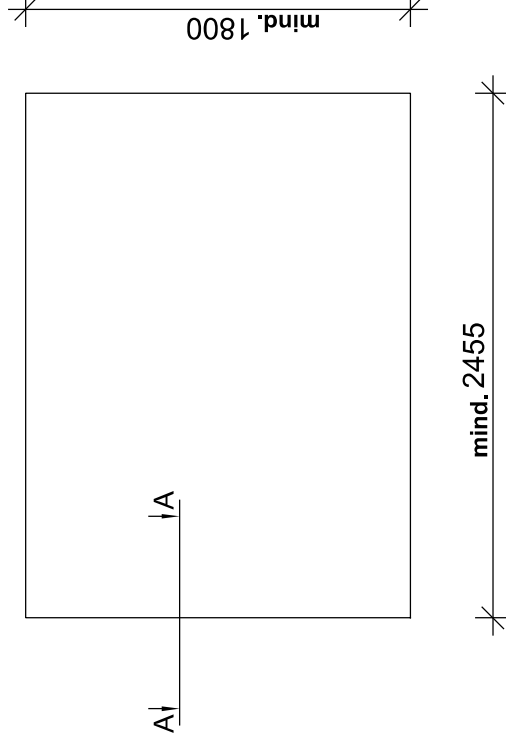
**Vorderansicht**



**Seitenansicht  
von links**

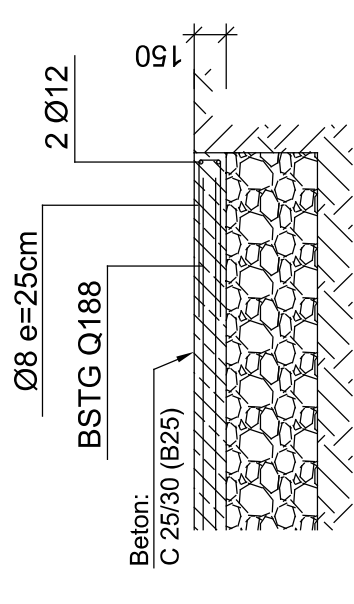


**Grundriss**



**Fundamentplan**

**(Fertig-) Bodenplatte**



**Schnitt "A"-A"**

**Hinweise zu Gründungsbauteilen:**

- Gründungsbauteile sind eben und waagrecht auszuführen max. Abweichung 5 mm
- Höhnenniveau der Oberkante aller Fundamente darf max. 5mm abweichen
- Alle Gründungsbauteile sind auf ausreichend tragfähigen Untergrund zu erstellen
- Der Untergrund ist frostfrei auszuführen (ab Oberkante des Fußbodens min. 800 mm tief)
- Abstand Außenkante Fundament und Dübel mind. 100 mm



Benennung:	<b>K2 a/a</b>	Inhalt:	Grundriss, Ansichten; Fundamentplan
	<b>Ausführung gemäß Typenprüfung</b>	Änderungsindex	
	<b>kaiserkraft</b> works	1. Änderung	
		2. Änderung	
	3. Änderung		
		Zeichnung-Nr.:	
			<b>Standard K+K</b>
		Datum	09.11.2023
		Bearb.	IFuchs

Für diese Zeichnung behalten wir uns alle Rechte vor. Ohne unsere vorherige Zustimmung darf sie weder vervielfältigt noch Dritten zugänglich gemacht werden. Zuwiderhandlungen werden strafrechtlich verfolgt. (DIN ISO 16016:2007-12)