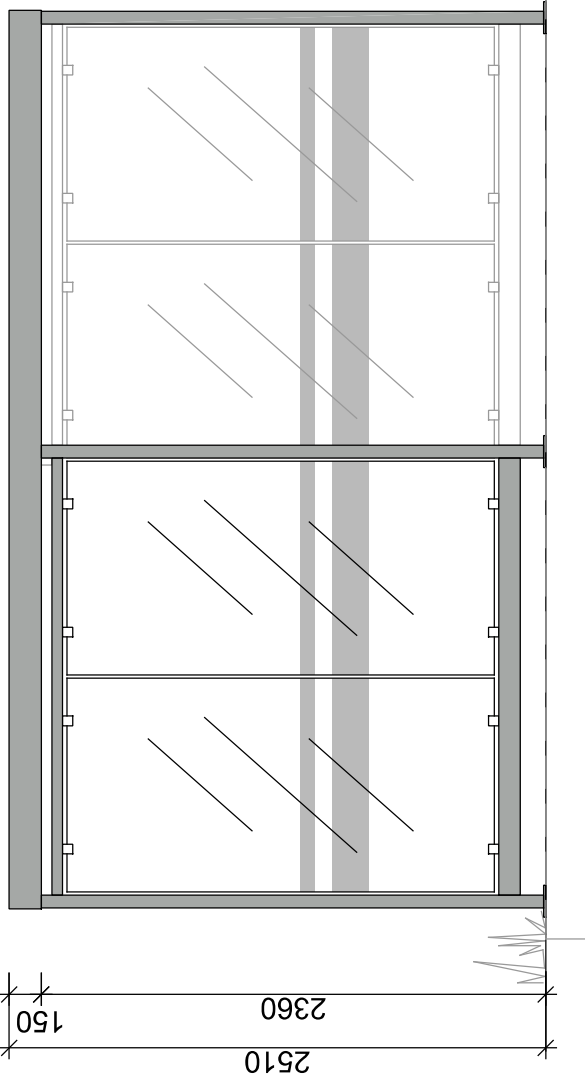
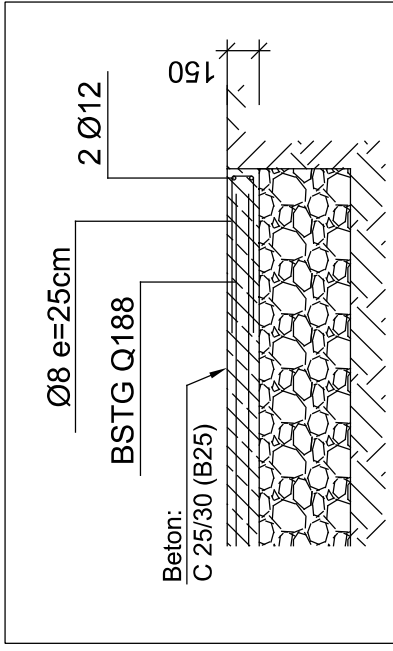


Seitenansicht von links



Vorderansicht

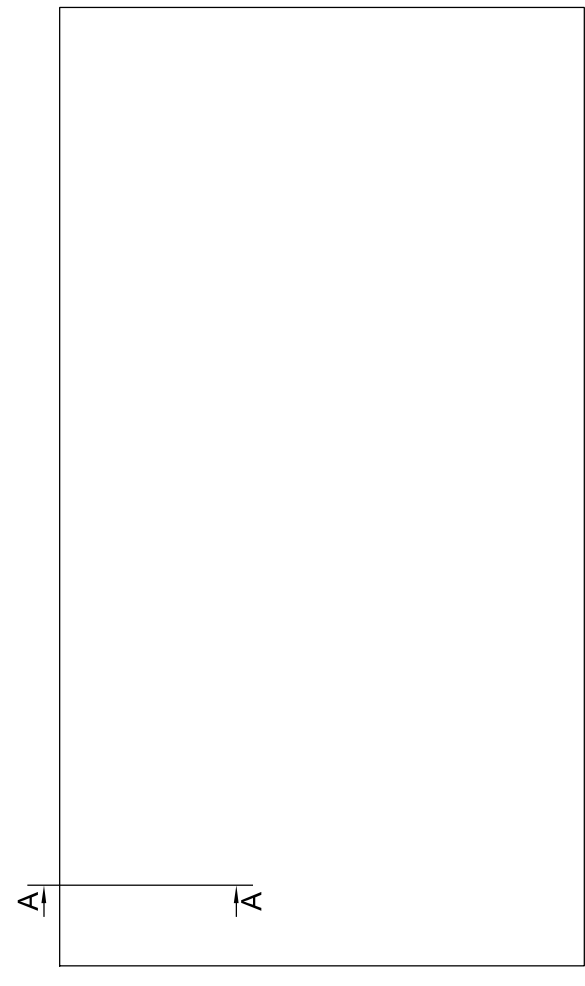
(Fertig-) Bodenplatte



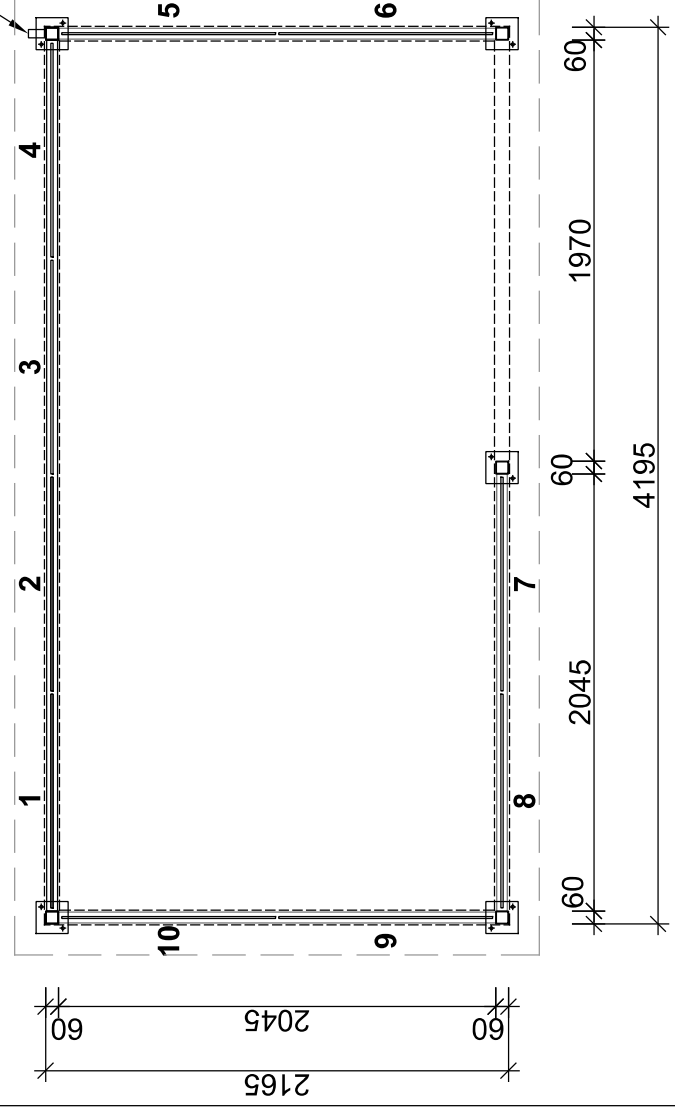
Schnitt "A"-A"

Hinweise zu Gründungsbauteilen:

- Gründungsbauteile sind eben und waagrecht auszuführen max. Abweichung 5 mm
- Höhenniveau der Oberkante aller Fundamente darf max. 5mm abweichen
- Alle Gründungsbauteile sind auf ausreichend tragfähigen Untergrund zu erstellen
- Der Untergrund ist frostfrei auszuführen
- (ab Oberkante des Fußbodens min. 800 mm tief)
- Abstand Außenkante Fundament und Dübel mind. 100 mm



Fundamentplan



Grundriss



Benennung:	K4 d/b	Inhalt:	Grundriss, Ansichten; Fundamentplan
	Ausführung gemäß Typenprüfung	Änderungsindex	
		1. Änderung	
2. Änderung			
Standard K+K		Zeichnung-Nr.:	
Für diese Zeichnung behalten wir uns alle Rechte vor. Ohne unsere vorherige Zustimmung darf sie weder vervielfältigt noch Dritten zugänglich gemacht werden. Zuwiderhandlungen werden strafrechtlich verfolgt. (DIN ISO 16016:2007-12)		Datum	09.11.2023
		Bearb.	IFuchs