

Aufbauanleitung: Systemaufbau für elektrisch höhenverstellbare Arbeitstische
eurokraft pro

Assembly instructions: System assembly for electrically height-adjustable work
tables

Instructions de montage: du système pour les tables de travail réglables en hauteur
électriquement



Important: Traglastangaben auf dem Gestell = maximale Zuladung inklusive Tischplatte und Aufbauelemente.

Load capacity specifications mentioned on the frame = maximum load capacity, including the weight of tabletop and add-on components.

Les indications de charge sur le châssis correspondent à la charge maximale, plateau de table et éléments de montage compris.



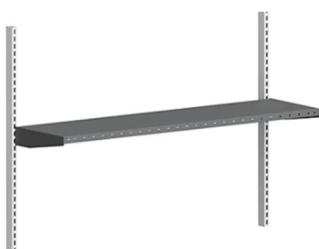
Montagebügel
Mounting bracket
L'étrier de montage



Montagerahmen
Mounting frame
Cadre de montage



Rastersäulen
Grid columns
Colonne de soutien

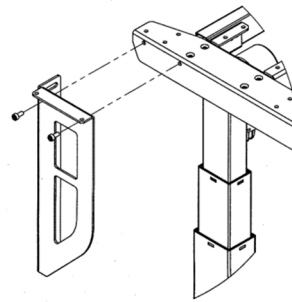
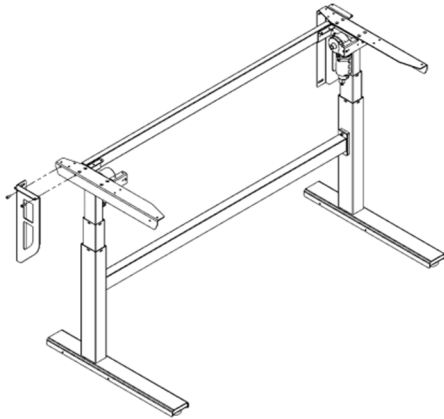


Schritt 1 / Step 1 / Étape 1

Montagebügel anschrauben (links + rechts)

Screw on mounting bracket (left + right)

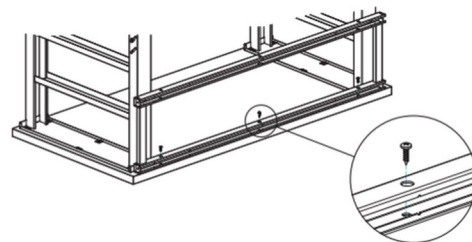
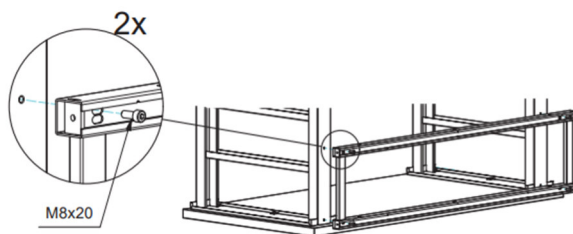
Visser l'étrier de montage (gauche + droite)



Schritt 2 / Step 2 / Étape 2

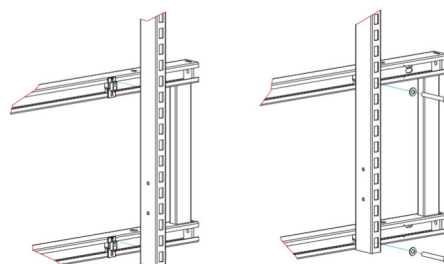
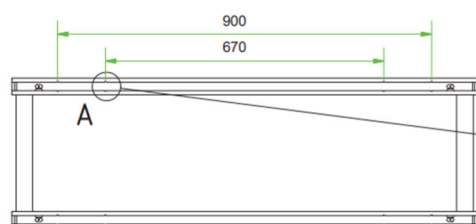
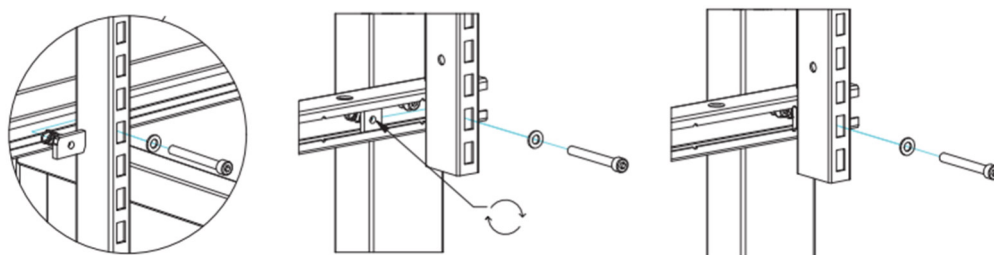
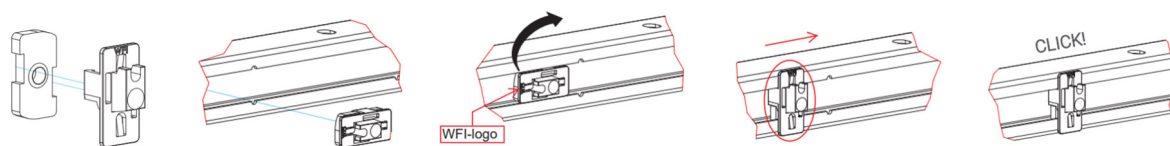
Montagerahmen mit Montagebügel verschrauben

Screw mounting frame to mounting bracket // Visser le cadre de montage avec l'étrier de montage



Schritt 3 / Step 3 / Étape 3

Rastersäulen mit dem Montagerahmen im gewünschten Abstand verschrauben // Screw the grid columns to the mounting frame at the desired spacing // Visser les colonnes à grille avec le cadre de montage à la distance souhaitée



Montage von weiterem Zubehör (je nach Modell)
Fitting additional accessories (depending on model)
Montage d'autres accessoires (selon le modèle)

