



bimos

Bimos ist der führende Hersteller bester Industrie- und Laborstühle in Europa. Mit Fachwissen, technischer Kompetenz und Leidenschaft sorgt Bimos seit über 50 Jahren dafür, dass Menschen an jedem Arbeitsplatz produktiv, gesund und gerne sitzen.

UNITEC DER GÜNSTIGE FÜR GUTE LEISTUNG

Mit Unitec bieten wir Ihnen das günstige Einstiegsmodell für richtiges Sitzen in der Produktion. Die standardmäßige Permanentkontakt-Rückenlehne unterstützt die sitzende Arbeit. Die großzügigen Sitzflächen und Rückenlehnen geben zusätzlich Halt.

UNITEC IM ÜBERBLICK

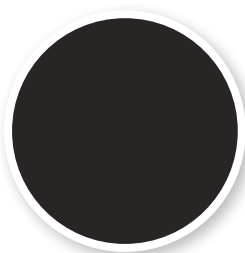
- Industrie-Ergonomie mit Permanentkontakt-Rückenlehne, Sitzhöhenverstellung und Rückenlehnenhöhenverstellung
- stabiles Fünffuß-Untergestell aus Kunststoff
- mit Rollen



Garantie

10

Jahre



BEZUGSMATERIAL: INTEGRALSCHAUM

- Farbe: Schwarz
- extrem robust und langlebig
- abwaschbar
- widersteht mechanischen Einflüssen
- resistent bei Funkenflug
- unempfindlich gegen leichte Säuren und Laugen

► Weitere Informationen finden Sie auf den folgenden Seiten

Datenblatt Unitec mit Rollen

Artikel	9653-2000
Maße in mm	Rückenlehne: H 380
	Sitz: H 440 - 620 mm B 440 mm T 410 mm
Verpackungsdaten	Gewicht: 13,0 kg Volumen: 0,13 m³



Serienausstattung

Sitzfläche und Rückenlehne	Große ergonomisch geformte Rückenlehne zur Entlastung der Wirbelsäule mit integrierter Lendenwirbelstütze	Gesunde Sitzhaltung durch optimale Abstützung des Rückens im Lendenwirbel-Bereich.
	Ergonomisch geformte Sitzfläche. Mit integrierter Beckenstütze und abgerundeter Sitzvorderkante.	Fördert automatisch die richtige Sitzhaltung und das aufrechte gesunde Sitzen. Die abgerundete Sitzvorderkante verhindert Blutstaus in den Oberschenkeln.
	Integralschaumpolster: Der neu entwickelte SoftTouch-Integralschaum bietet absolut weichen Sitzkomfort, höchste Widerstandsfähigkeit und Reinigungsfreundlichkeit. Farbe schwarz	Der Einsatz empfiehlt sich in Umgebungen, in denen man mit aggressiven Arbeitsstoffen in Berührung kommt. Die Oberfläche ist unempfindlich, extrem robust, abwaschbar und problemlos zu reinigen. Widerstandsfähig gegen spitze und scharfkantige Teile.
Sitzhöhe	Sitzhöhereinstellung stufenlos von 440-620 mm durch Sicherheits-Gasfeder mit Schutzabdeckung.	Die Höhenverstellung dient der Anpassung an Körpergröße und Arbeitsplatzhöhe. Großes Verstellpektrum.
Ergonomiepaket	Permanentkontakt-Rückenlehne	Die bewegliche Rückenlehne folgt dem Oberkörper und passt sich damit der jeweiligen Arbeitshaltung an. So wird die Wirbelsäule in allen Sitzpositionen gestützt. Bei Bedarf lässt sich die Rückenlehne in jeder beliebigen Neigung arretieren.
	Rückenlehnenhöhenverstellung	Der Unterstützungsbereich für den Rücken kann der Körpergröße entsprechend eingestellt werden.
	Schnellverstellung	Alle Funktionen sind per Bedienhebel bequem und einfach im Sitzen bedienbar.
Fußkreuz	Stabiles, flach auslaufendes Fünffuß-Untergestell aus Kunststoff.	Hohe Stabilität, Langlebigkeit und Standsicherheit. Flach auslaufende Fußenden schützen vor Stolpergefahr.
Rollen/Gleiter	Lastabhängig gebremste, weiche Doppelrollen für harte Böden.	Kein Wegrollen des Stuhles im unbelasteten Zustand, dadurch minimiertes Unfallrisiko.
Normen / Zertifizierung	DIN 68 877 GS-Zertifikat für „geprüfte Sicherheit“ Qualitätsmanagement DIN EN ISO 9001 Umweltmanagement DIN EN ISO 14001 Geprüftes Umweltmanagement EMAS Arbeitsschutzmanagement OHSAS 18001 EcoVadis CSR rating 2015 Gold	Hohe Sicherheit und Komfort. Qualitativ hochwertiges Produkt.
Garantie	10 Jahre Langzeit-Garantie	Kostenloser Versand von Ersatzteilen innerhalb der gesamten Zeit.