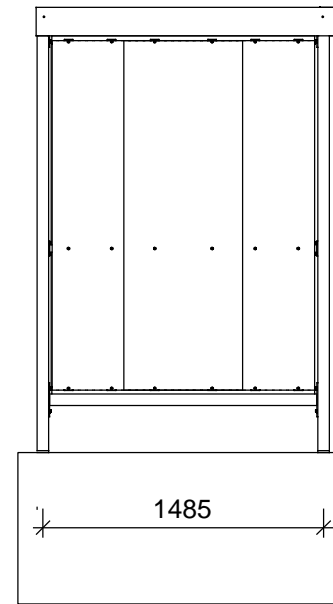
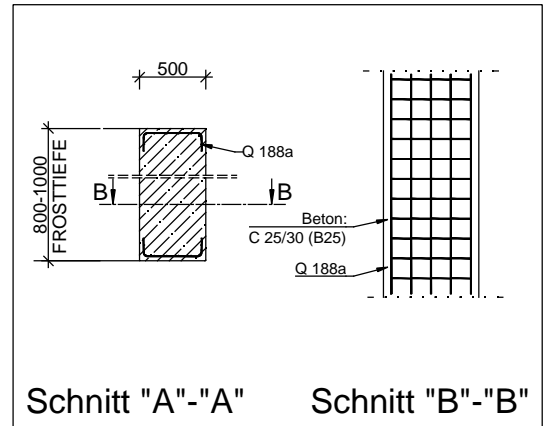


Vorderansicht



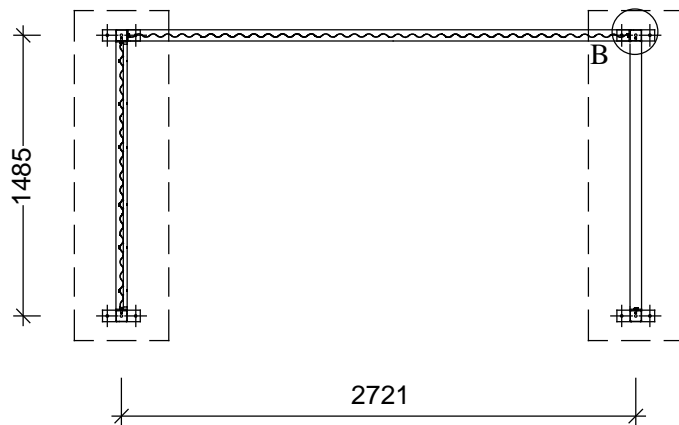
**Seitenansicht
von links**

Streifenfundament

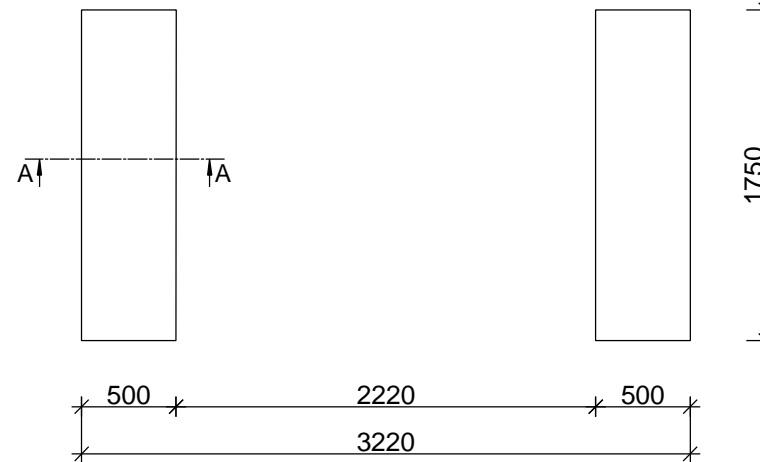


Fundamente eben und waagrecht ausführen!
Zulässige Abweichung max. 5mm

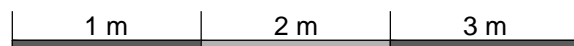
Achtung! Alle Gründungsbauteile sind
auf ausreichend tragfähigem und
frostsicherem Baugrund zu errichten



Grundriss



Fundamentplan



		Zeichnungs-Nr.:
		jena maxi neutral
Für diese Zeichnung behalten wir uns alle Rechte vor. Ohne unsere vorherige Zustimmung darf sie weder vervielfältigt noch Dritten zugänglich gemacht werden. Zuwendungen werden strafrechtlich verfolgt. (DIN ISO 16016:2007-12)	Tag	20.03.2015
	Bearb.	Himmel
	Änderung	
	Änderung	
	Änderung	
Benennung:		Überdachung Jena Maxi
		Grundriss und Ansichten
		Fundamentplan
		Blatt 1 1B1