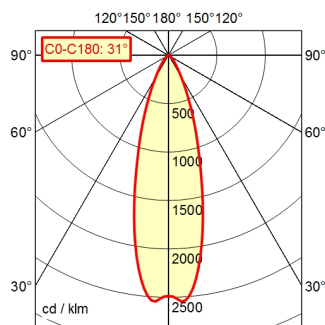
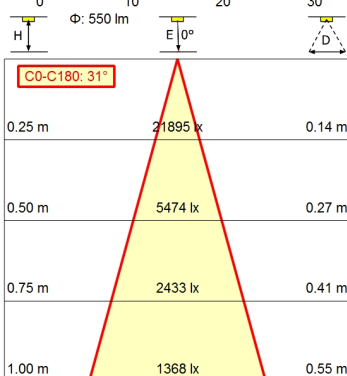
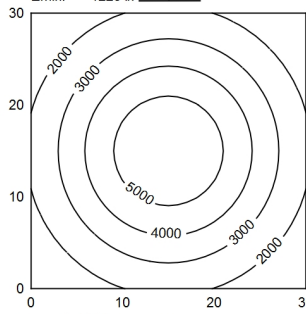


A70 ↓ 100.0% Φ: 550 lm



30 x 30 cm Φ: 550 lm  
Em: 3261 lx  
Emax: 5572 lx  
Emin: 1223 lx  
= 50 cm



#### Bestückung

#### Betriebsgerät

#### Anschlusswerte

#### Leistungsaufnahme

#### Lichtstrom

#### Leuchtenlichtausbeute <sup>1)</sup>

#### Lichtart/-farbe

#### Farbtemperatur

#### Farbwiedergabe

#### Lichtverteilung/Direktanteil

#### Ausstrahlungswinkel

#### Farbtoleranz

#### Entblendung

#### Max. Leuchtdichte (L65)

#### UGR-Klasse (4H 8H) nach EN 12464-1

#### Schutzart/Schutzklasse

#### Gehäuse

#### Leuchtmittelabdeckung

#### Netzanschlussleitung

#### Befestigung

#### Zubehör

#### maximale Umgebungstemperatur

#### EAN

#### Gewicht ohne/inkl. Verpackung

#### Abmessungen Verpackung LxBxH

LED

Ohne

12 - 40 V; 12-28 V, AC und 12-40 V, DC; AC; DC

ca. 8 W

ca. 550 lm

ca. 68 lm/W

Neutralweiß

ca. 5.000 K

Ra ≥ 80

Breitstrahlend; Direkt; ca. 100 %

30°

< 4 SDCM

Optik

≤ 6.000 cd/m²

≤ 19

IP 67; SK III

Aluminium; Eloxiert; Schwarz

Borosilicat

ca. 3,7 m; mit freien Litzen-/Leitungsenden

Wandwinkel (Zubehör); Sockel; Magnetfuß (Zubehör); Tischfuß

Vorschaltgerät

40 °C

4013330088477

ca. 1,2 kg; 1,5 kg

ca. 350 mm; 200 mm; 120 mm

<sup>1)</sup> Bei Leuchten mit separatem Betriebsgerät bezieht sich die Lichtausbeute auf den Leuchtenkopf ohne Betriebsgerät.

