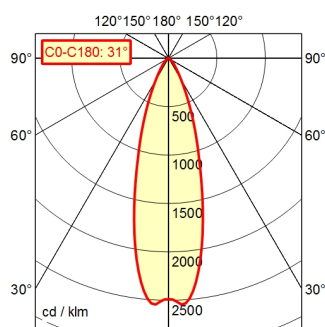


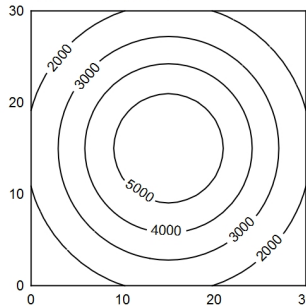
CEE 7/VII

A70 ↓ 100.0% Φ: 550 lm



30 x 30 cm Φ: 550 lm

Em: 3261 lx
Emax: 5572 lx
Emin: 1223 lx



H Φ: 550 lm E 0° D

C0-C180: 31°		
0.25 m	21895 lx	0.14 m
0.50 m	5474 lx	0.27 m
0.75 m	2433 lx	0.41 m
1.00 m	1368 lx	0.55 m

Bestückung

Betriebsgerät

Anschlusswerte

Leistungsaufnahme

Lichtstrom

Leuchtenlichtausbeute ¹⁾

Lichtart/-farbe

Farbtemperatur

Farbwiedergabe

Lichtverteilung/Direktanteil

Ausstrahlungswinkel

Farbtoleranz

Entblendung

Max. Leuchtdichte (L65)

UGR-Klasse (4H 8H) nach EN 12464-1

Schutzart/Schutzklasse

Technik

Schalter

Gehäuse

Leuchtmittelabdeckung

Gestänge

Netzanschlussleitung

Befestigung

maximale Umgebungstemperatur

EAN

Gewicht ohne/inkl. Verpackung

Abmessungen Verpackung LxBxH

LED

Elektronisches Vorschaltgerät im Gehäuse

100 - 240 V; AC; 50 Hz; 60 Hz

ca. 9 W

ca. 550 lm

ca. 61 lm/W

Neutralweiß

ca. 5.000 K

Ra ≥ 80

Breitstrahlend; Direkt; ca. 100 %

30°

< 4 SDCM

Optik

≤ 6.000 cd/m²

≤ 19

IP 20 [IP65]; SK I

Schaltbar; Stufenlos dimmbar

Drucktaster

Aluminium; Eloxiert; Schwarz

Borosilicat

Metallschlauch; Schwarz

ca. 3,2 m; Netzstecker; CEE 7/VII

Tischklemme (Zubehör); Wandwinkel (Zubehör);

Sockel

25 °C

4013330088361

ca. 2,9 kg; 3,6 kg

ca. 980 mm; 200 mm; 130 mm

¹⁾ Bei Leuchten mit separatem Betriebsgerät bezieht sich die Lichtausbeute auf den Leuchtenkopf ohne Betriebsgerät.

