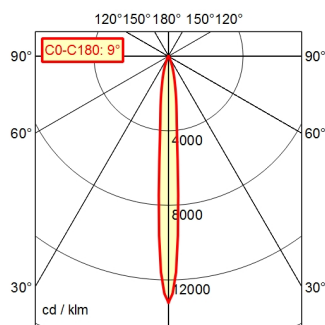


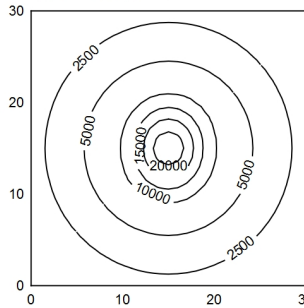
CEE 7/VII

A80 100.0% Φ : 600 lm



30 x 30 cm Φ : 600 lm

Em: 5010 lx
Emax: 28559 lx
Emin: 839 lx



H Φ : 600 lm E 0° D

0.25 m	126826 lx	0.039 m
0.50 m	31706 lx	0.078 m
0.75 m	14092 lx	0.12 m
1.00 m	7927 lx	0.16 m

Bestückung

Betriebsgerät

Anschlusswerte

Leistungsaufnahme

Lichtstrom

Leuchtenlichtausbeute ¹⁾

Lichtart/-farbe

Farbtemperatur

Farbwiedergabe

Lichtverteilung/Direktanteil

Ausstrahlungswinkel

Farbtoleranz

Entblendung

Max. Leuchtdichte (L65)

UGR-Klasse (4H 8H) nach EN 12464-1

Schutzart/Schutzklasse

Technik

Schalter

Gehäuse

Leuchtmittelabdeckung

Gestänge

Netzanschlussleitung

Befestigung

maximale Umgebungstemperatur

EAN

Gewicht ohne/inkl. Verpackung

Abmessungen Verpackung LxBxH

LED

Elektronisches Vorschaltgerät im Gehäuse

100 - 240 V; AC; 50 Hz; 60 Hz

ca. 9 W

ca. 600 lm

ca. 66 lm/W

Neutralweiß

ca. 5.000 K

Ra \geq 80

Engstrahlend; Direkt; ca. 100 %

10°

< 4 SDCM

Optik

\leq 4.000 cd/m²

\leq 16

IP 20 [IP65]; SK I

Schaltbar; Stufenlos dimmbar

Drucktaster

Aluminium; Eloxiert; Schwarz

Borosilicat

Metallschlauch; Schwarz

ca. 3,2 m; Netzstecker; CEE 7/VII

Tischklemme (Zubehör); Wandwinkel (Zubehör);

Sockel

25 °C

4013330088354

ca. 3 kg; 3,7 kg

ca. 980 mm; 200 mm; 130 mm

¹⁾ Bei Leuchten mit separatem Betriebsgerät bezieht sich die Lichtausbeute auf den Leuchtenkopf ohne Betriebsgerät.

