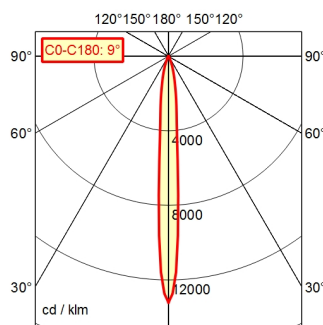


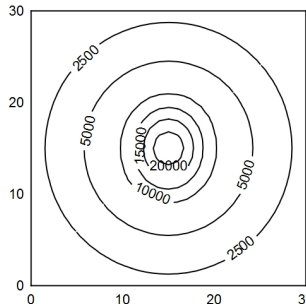
CEE 7/VII

A80 ↓ 100.0% Φ: 600 lm



30 x 30 cm Φ: 600 lm

Em: 5010 lx
Emax: 28559 lx
Emin: 839 lx



H ↓ E ↓ 0° D ↓

Height (m)	Beam Diameter (m)	Light Intensity (lx)
0.25 m	0.039 m	126826 lx
0.50 m	0.078 m	31706 lx
0.75 m	0.12 m	14092 lx
1.00 m	0.16 m	7927 lx

Bestückung

Betriebsgerät

Anschlusswerte

Leistungsaufnahme

Lichtstrom

Leuchtenlichtausbeute ¹⁾

Lichtart/-farbe

Farbtemperatur

Farbwiedergabe

Lichtverteilung/Direktanteil

Ausstrahlungswinkel

Farbtoleranz

Entblendung

Max. Leuchtdichte (L65)

UGR-Klasse (4H 8H) nach EN 12464-1

Schutzart/Schutzklasse

Technik

Schalter

Gehäuse

Leuchtmittelabdeckung

Gestänge

Netzanschlussleitung

Befestigung

maximale Umgebungstemperatur

EAN

Gewicht ohne/inkl. Verpackung

Abmessungen Verpackung LxBxH

LED

Elektronisches Vorschaltgerät im Gehäuse

100 - 240 V; AC; 50 Hz; 60 Hz

ca. 9 W

ca. 600 lm

ca. 66 lm/W

Neutralweiß

ca. 5.000 K

Ra ≥ 80

Engstrahlend; Direkt; ca. 100 %

10°

< 4 SDCM

Optik

≤ 4.000 cd/m²

≤ 16

IP 20 [IP65]; SK I

Schaltbar; Stufenlos dimmbar

Drucktaster

Aluminium; Eloxier; Schwarz

Borosilicat

Schwarz

ca. 3 m; Netzstecker; CEE 7/VII

Tischklemme (Zubehör); Wandwinkel (Zubehör);

Socket

25 °C

4013330088217

ca. 2,7 kg; 3,2 kg

ca. 710 mm; 300 mm; 105 mm

¹⁾ Bei Leuchten mit separatem Betriebsgerät bezieht sich die Lichtausbeute auf den Leuchtenkopf ohne Betriebsgerät.

