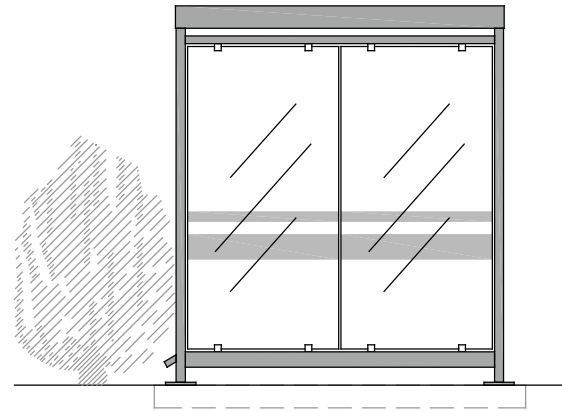
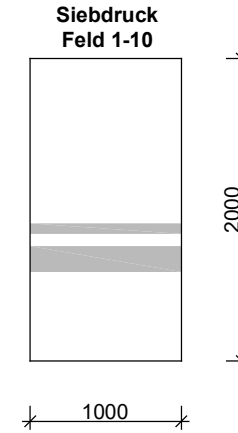


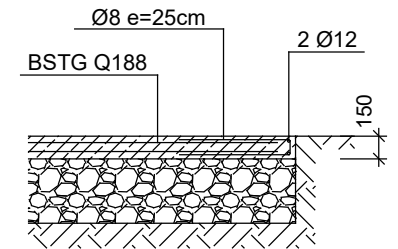
Vorderansicht



Seitenansicht



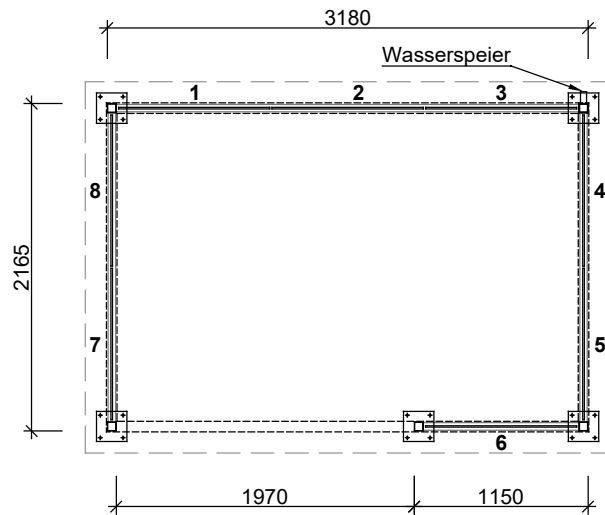
(Fertig-) Bodenplatte



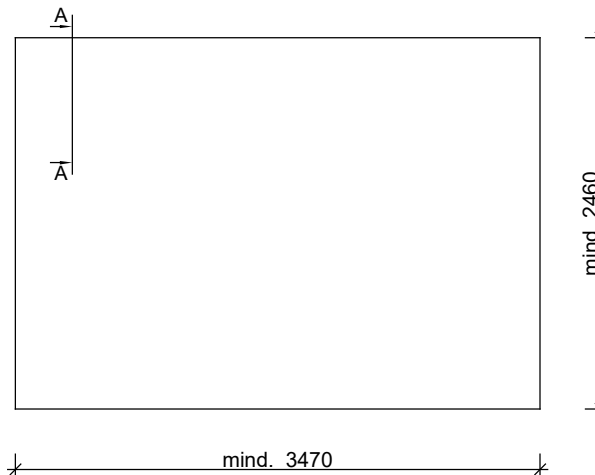
Schnitt "A"-"A"

Hinweise zu Gründungsbauteilen:

- Gründungsbauteile sind eben und waagrecht auszuführen max. Abweichung 5 mm
- Höhnenniveau der Oberkante aller Fundamente darf max. 5mm abweichen
- Alle Gründungsbauteile sind auf ausreichend tragfähigen Untergrund zu erstellen
- Der Untergrund ist frostfrei auszuführen (ab Oberkante des Fußbodens min. 800 mm tief)
- Abstand Außenkante Fundament und Dübel mind. 100 mm



Grundriss



Fundamentplan

RAL

Zeichnungs-Nr.:

102001530

Benennung:
**Überdachung K3 b/c
 Grundriss und Ansichten
 Modellreihe "Köln"
 Fundamentplan**

Für diese Zeichnung behalten wir uns alle Rechte vor.
 Ohne unsere vorherige Zustimmung darf sie weder vervielfältigt noch Dritten zugänglich gemacht werden.
 Zuwiderhandlungen werden strafrechtlich verfolgt.
 (DIN ISO 16016:2007-12)

Tag	16.04.2019
Bearb.	Stockburger
Änderung	
Änderung	
Änderung	
Maßstab	
Kom.	

Bausatz

