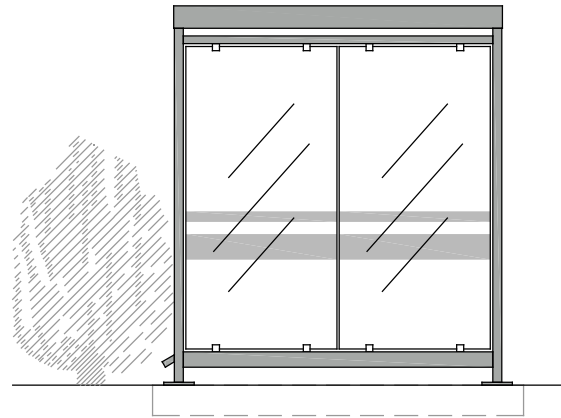
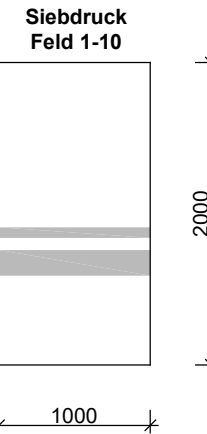


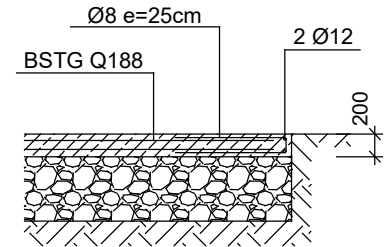
Vorderansicht



Seitenansicht



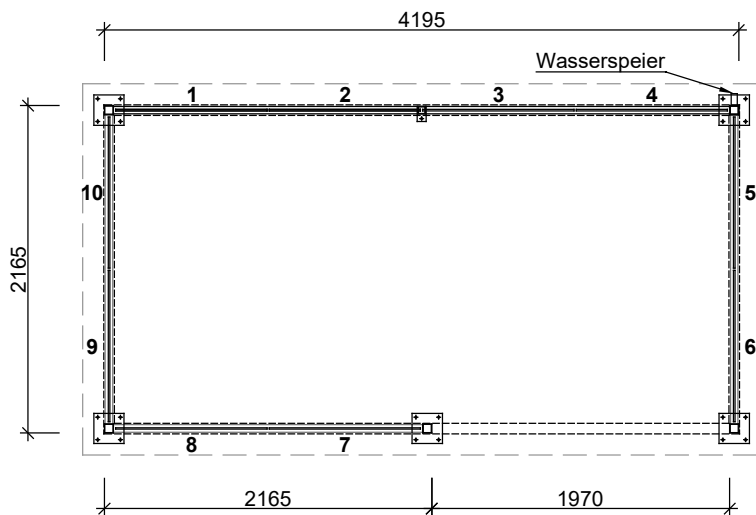
(Fertig-) Bodenplatte



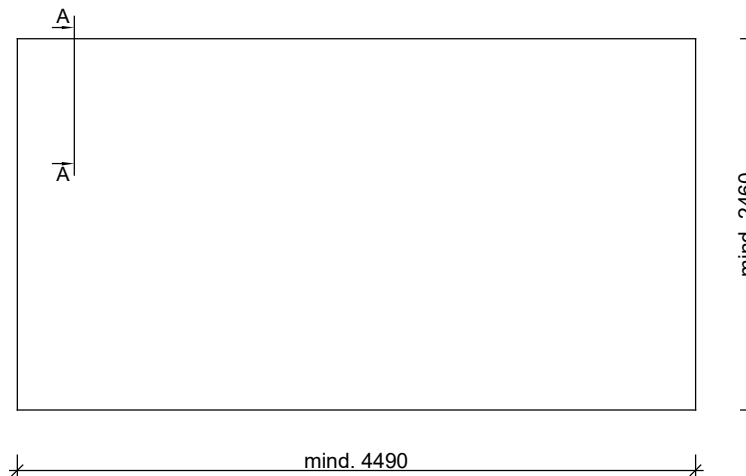
Schnitt "A"-"A"

Hinweise zu Gründungsbauteilen:

- Gründungsbauteile sind eben und waagrecht auszuführen max. Abweichung 5 mm
- Höhnenniveau der Oberkante aller Fundamente darf max. 5mm abweichen
- Alle Gründungsbauteile sind auf ausreichend tragfähigen Untergrund zu erstellen
- Der Untergrund ist frostfrei auszuführen (ab Oberkante des Fußbodens min. 800 mm tief)
- Abstand Außenkante Fundament und Dübel mind. 100 mm



Grundriss



Fundamentplan

RAL

Zeichnungs-Nr.:

102001762

Benennung:
Überdachung K4 d/b
Grundriss und Ansichten
Modellreihe "Köln"
Fundamentplan

Für diese Zeichnung behalten wir uns alle Rechte vor.
Ohne unsere vorherige Zustimmung darf sie weder vervielfältigt noch Dritten zugänglich gemacht werden.
Zuwerhandlungen werden strafrechtlich verfolgt.
(DIN ISO 16016:2007-12)

Tag	15.05.2019
Bearb.	Reh
Änderung	
Änderung	
Änderung	
Maßstab	
Kom.	

Bausatz

