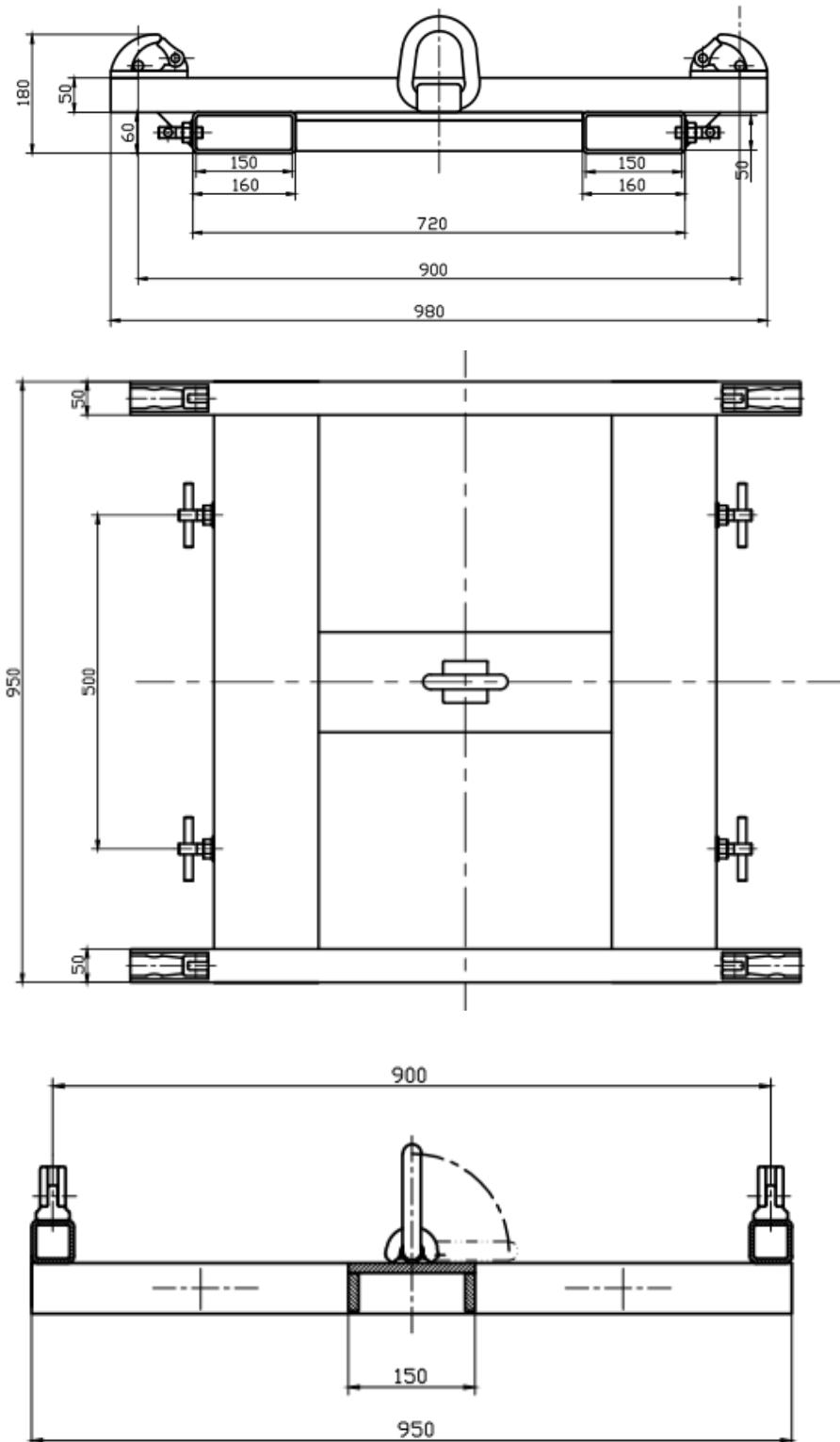


K119836 / G137431



2000kg



- 1. ANDERE PERSONEN ALS DER BEDIENER MÜSSEN WÄHREND DER BENUTZUNG ABSTAND VON DEM GERÄT NEHMEN !**
- 2. NIEMALS ANGEGEBENE LASTGRENZE ÜBERSCHREITEN !**

- 1. JINÉ OSOBY NEŽ OBSLUHA MUSÍ BĚHEM POUŽÍVÁNÍ ZAŘÍZENÍ ZACHOVÁVAT OD NĚHO NÁLEŽITOU VZDÁLENOST!**
- 2. NIKDY NEPŘEKRAČUJTE UVEDENOU MEZ ZÁTĚŽE!**

- 1. ALLE ANDRE PERSONER END BETJENINGSPERSONALET SKAL UNDER BENYTTTELSEN HOLDE EN AFSTAND TIL APPARATET !**
- 2. OVERSKRID ALDRIG DEN OPLYSTE BELASTNINGSGRÆNSE !**

- 1. EXCEPTO EL OPERARIO, TODAS LAS DEMÁS PERSONAS DEBEN MANTENERSE A DISTANCIA DEL APARATO DURANTE SU USO!**
- 2. NO REBASAR NUNCA EL LÍMITE DE CARGA INDICADO!**

- 1. KÕIK ISIKUD PEALE SEADME KÄSITSEJA PEAVAD SEADME KASUTAMISE AJAL SELLEST EEMALVIIBIMA!**
- 2. LASTILE ETTENÄHTUD KAALUPIIRI EI TOHI KUNAGI ÜLETADA!**

- 1. TOUTE PERSONNE, AUTRE QUE L'OPERATEUR, DOIT SE TENIR A L'ECART DE L'APPAREIL PENDANT SON UTILISATION !**
- 2. NE JAMAIS DEPASSER LA LIMITE DE CHARGE INDIQUEE**

- 1. PEOPLE OTHER THAN THE OPERATOR MUST KEEP A SAFE DISTANCE FROM THE UNIT WHILST IT IS OPERATING.**
- 2. NEVER EXCEED THE MAXIMUM LOAD LIMIT.**

- 1. A KEZELŐN KÍVÜL MINDEN MÁS SZEMÉLYNEK A HASZNÁLAT SORÁN A KÉSZÜLÉKTŐL MEGFELELŐ TÁVOLSÁGOT KELL TARTANI!**
- 2. SOHA NE LÉPJE TÚL A MEGADOTT TEHER-SÚLYHATÁROKAT!**

- 1. Persone che non siano l'operatore devono mantenersi ad una distanza adeguata dall'apparecchio in funzione**
- 2. Non superare mai il massimo carico consentito**

- 1. MENS APPARATET ER I BRUK SKAL ALLE ANDRE PERSONER; BORTSETT FRA BETJENEREN AV APPARATET, HOLDE AVSTAND !**
- 2. OVERSKRID ALDRI DEN ANGITTE LASTEENVNEN !**

1. ANDERE PERSONEN DAN DE BEDIENER DIENEN TIJDENS HET GEBRUIK AFSTAND TE HOUDEN VAN HET APPARAAT.
2. NOOIT HET MAXIMAAL TOELAATBARE GEWICHT OVERSCHRIJDEN!

1. À EXCEPÇÃO DO OPERADOR TODAS AS PESSOAS DEVERÃO MANTERSE AFASTADAS DO APARELHO DURANTE A SUA UTILIZAÇÃO!
2. NUNCA EXCEDER O LIMITE DE CARGA INDICADO!

1. PODCZAS OBSŁUGIW POBLIŻU MASZYNY NIE WOLNO PRZEBYWAĆ ŻADNYM INNYM OSOBOM POZA OBSŁUGUJĄCYM !
2. NIE PRZEKRACZAĆ NIGDY PODANEGO LIMITU OBCIĄŻENIA !

1. ÎN TIMPUL FOLOSIRII, ALTE PERSOANE DECÂT PERSOANA DE DESERVIRE VOR RĂMÂNE LA DISTANȚĂ FAȚĂ DE DISPOZITIV !
2. NU DEPĂȘIȚI NICIODATĂ SARCINA MAXIMĂ INDICATĂ !

1. ВО ВРЕМЯ РАБОТЫ УСТРОЙСТВА ВСЕМ ЛИЦАМ, КРОМЕ ОПЕРАТОРА, СЛЕДУЕТ НАХОДИТЬСЯ НА РАССТОЯНИИ !
2. ПРЕВЫШАТЬ УКАЗАННУЮ МАКСИМАЛЬНУЮ ГРУЗОПОДЪЕМНОСТЬ ЗАПРЕЩАЕТСЯ !

1. ANDRA PERSONER ÄN OPERATÖREN SKALL HÅLLA SIG PÅ AVSTÅND FRÅN LYFTVAGNEN NÄR DEN ANVÄNDS!
2. ÖVERSKRID ALDRIG ANGIVEN LASTGRÄNS!

1. MUIDEN HENKILÖIDEN KUIN KÄYTTÄJÄN TULEE PYSYÄ RIITTÄVÄN TURVALLISUUSVÄLIMATKAN PÄÄSSÄ KÄYTÖN AIKANA !
2. ÄLÄ KOSKAAN YLITÄ ANNETTUA KUORMITUSRAJAA !

1. INÉ OSOBY AKO OBSLUHUJÚCI MUSIA POČAS POUŽÍVANIA DODRŽIAVAŤ ODSŤUP OD PRÍSTROJA!
2. NIKDY NEPREKRAČUJTE UDANÚ ZÁŤAŽOVÚ HRANICU!

1. DRUGE OSEBE RAZEN UPRAVLJALCA SE MORAJO MED UPORABO NAPRAVE ODDALJITI !
2. NIKDAR NE PREKORAČITE NAVEDENE MEJE OBREMENTVE!

1. CİHAZI KULLANANIN DIŞINDA DİĞER ŞAHISLARIN KULLANIM ESNASINDA CİHAZDAN UZAK DURMALARI GEREKİR !
2. HİÇBİR SURETTE BELİRTİLEN YÜK SINIRINI AŞMAYIN!