

CEE 7/XVI



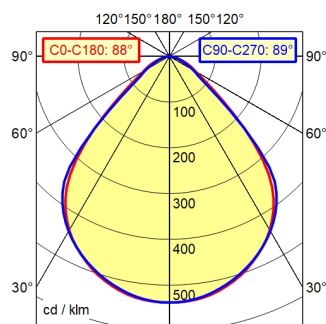
BS 1363



NEMA 1-15P

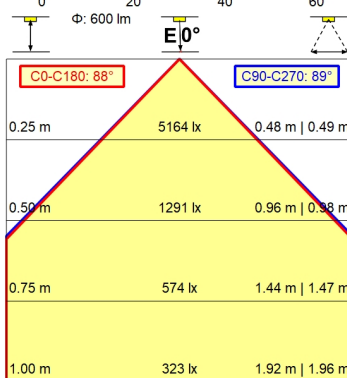
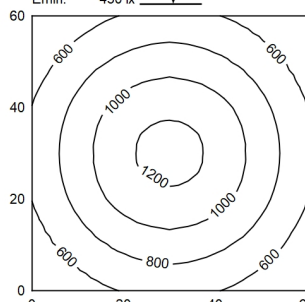
A50 100.0%

Φ: 600 lm



60 x 60 cm Φ: 600 lm

Em: 830 lx
Emax: 1257 lx
Emin: 430 lx



Bestückung

Betriebsgerät

Anschlusswerte

Sekundäre Spannung

Leistungsaufnahme

Sek. Leistungsaufnahme

Lichtstrom

Leuchtenlichtausbeute ¹⁾

Lichtart/-farbe

Farbtemperatur

Farbwiedergabe

Lichtverteilung/Direktanteil

Ausstrahlungswinkel

Farbtoleranz

Entblendung

Schutzart/Schutzklasse

Technik

Schalter

Gehäuse

Leuchtmittelabdeckung

Gestänge

Netzanschlussleitung

Befestigung

Energieeffizienzklasse

EPREL-Nummern der Lichtquellen

EAN

Gewicht ohne/inkl. Verpackung

Abmessungen Verpackung LxBxH

Besonderheiten

LED

Elektronischer Steckertransformator

100 - 240 V; AC; 50 Hz; 60 Hz

24 V

ca. 7 W

ca. 6 W

ca. 600 lm

ca. 100 lm/W

Neutralweiß

ca. 4.000 K

Ra ≥ 90; R9 ≥ 50

Direkt; Symmetrisch; ca. 100 %

90 °

< 3 SDCM

Reflektor

IP 20; II mit Steckernetzteil, III ohne Steckernetzteil

Stufenlos dimmbar

Drucktaster

Aluminium; Lackiert; Weiß

Klar (farblos); Kunststoff

Weiß

ca. 3 m; Netzstecker; CEE 7/XVI; BS 1363; NEMA

1-15P

Adapter (Zubehör); Zapfen16; Tischfuß (Zubehör);

Tischklemme (Zubehör)

D

1347098

4013330063115

ca. 1 kg; 1,7 kg

ca. 710 mm; 300 mm; 105 mm

Abschaltautomatik einstellbar; Einschaltverhalten

bei Netzwiederkehr einstellbar; Bedientaste im

Leuchtenkopf

¹⁾ Bei Leuchten mit separatem Betriebsgerät bezieht sich die Lichtausbeute auf den Leuchtenkopf ohne Betriebsgerät.

