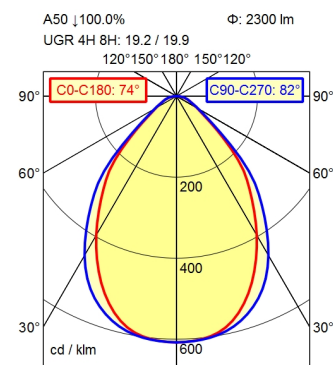
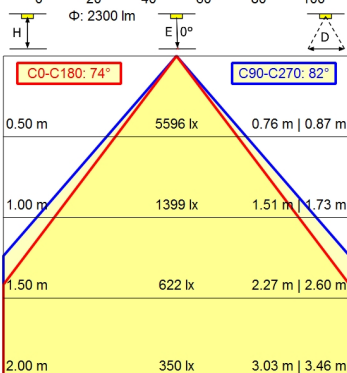
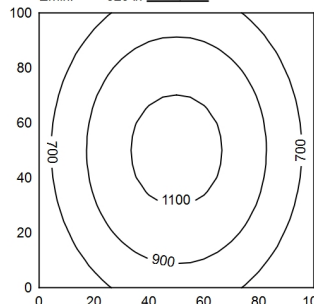


CEE 7/VII



100 x 100 cm Φ : 2300 lm
Em: 863 lx
Emax: 1163 lx
Emin: 529 lx
= 100 cm



Bestückung

Betriebsgerät

Anschlusswerte

Leistungsaufnahme

Lichtstrom

Leuchtenlichtausbeute ¹⁾

Lichtart/-farbe

Farbtemperatur

Farbwiedergabe

Lichtverteilung/Direktanteil

Ausstrahlungswinkel

Farbtoleranz

Entblendung

Max. Leuchtdichte (L65)

UGR-Klasse (4H 8H) nach EN 12464-1

Schutzart/Schutzklasse

Technik

Schalter

Gehäuse

Leuchtmittelabdeckung

Netzanschlussleitung

Bauform

Befestigung

Zierkontrast

EAN

Gewicht ohne/inkl. Verpackung

Abmessungen Verpackung LxBxH

LED

Elektronisches Vorschaltgerät

220 - 240 V; AC; 50 Hz; 60 Hz

ca. 26 W

ca. 2.300 lm

ca. 88 lm/W

Neutralweiß

ca. 4.000 K

Ra \geq 90; R9 \geq 50

Direkt; Symmetrisch; ca. 100 %

75 °

< 3 SDCM

Prismenblende

\leq 3.800 cd/m²

\leq 22

IP 20; SK I

Stufenlos dimmbar; Touch DIM

Wipptaster

Aluminium/Kunststoff; Eloxiert; Aluminiumfarben
(farblos eloxiert)

Strukturiert; Kunststoff

ca. 3 m; Netzstecker; CEE 7/VII

Anbauversion

Anschraubflasche

Schwarz

4013330038038

ca. 4,8 kg; 6,3 kg

ca. 1.300 mm; 220 mm; 120 mm

¹⁾ Bei Leuchten mit separatem Betriebsgerät bezieht sich die Lichtausbeute auf den Leuchtenkopf ohne Betriebsgerät.

