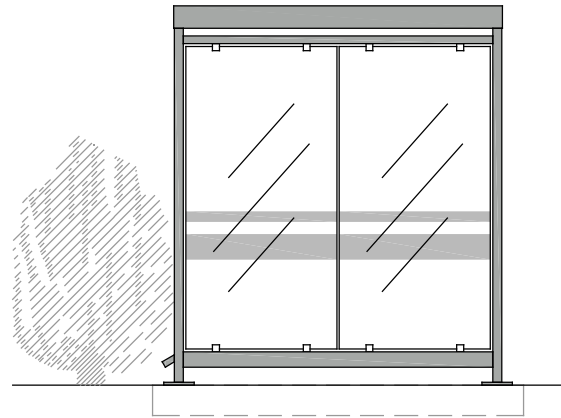
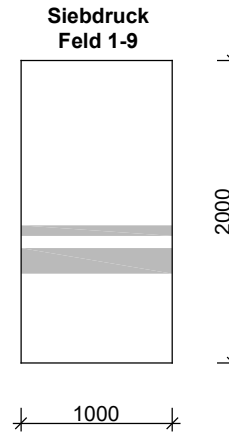


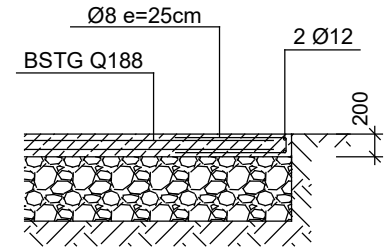
Vorderansicht



Seitenansicht



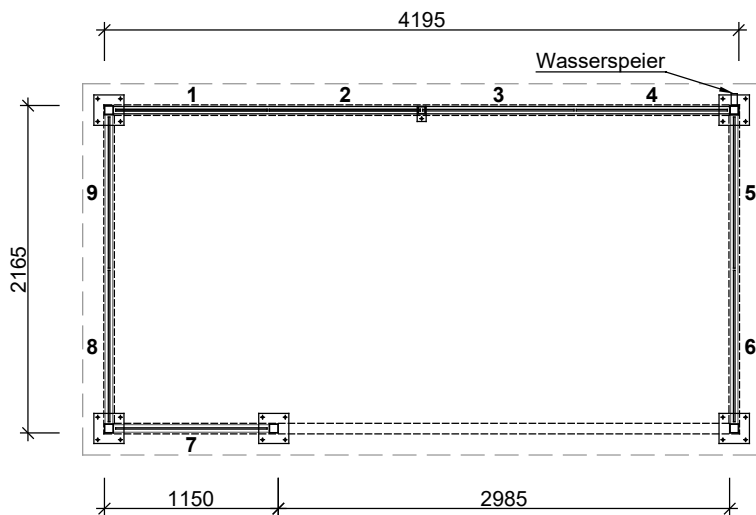
(Fertig-) Bodenplatte



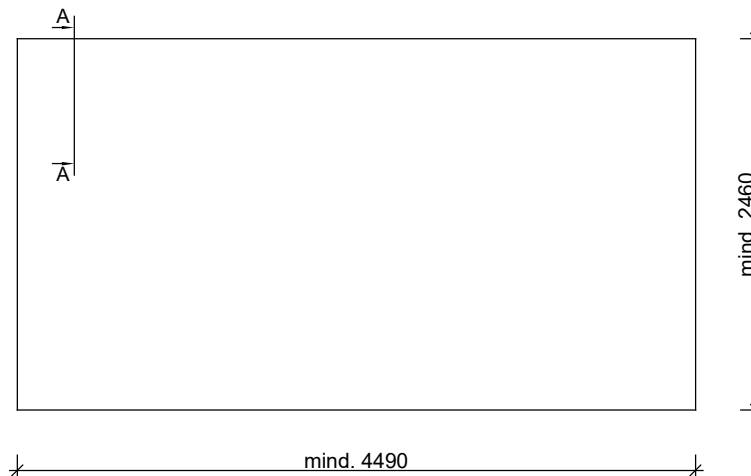
Schnitt "A"-"A"

Hinweise zu Gründungsbauteilen:

- Gründungsbauteile sind eben und waagrecht auszuführen max. Abweichung 5 mm
- Höhnenniveau der Oberkante aller Fundamente darf max. 5mm abweichen
- Alle Gründungsbauteile sind auf ausreichend tragfähigen Untergrund zu erstellen
- Der Untergrund ist frostfrei auszuführen (ab Oberkante des Fußbodens min. 800 mm tief)
- Abstand Außenkante Fundament und Dübel mind. 100 mm



Grundriss



Fundamentplan

RAL . . . .

Für diese Zeichnung behalten wir uns alle Rechte vor. Ohne unsere vorherige Zustimmung darf sie weder vervielfältigt noch Dritten zugänglich gemacht werden. Zuwerhandlungen werden strafrechtlich verfolgt. (DIN ISO 16016:2007-12)		Tag	15.05.2019	Benennung: Überdachung K4 c/b Grundriss und Ansichten Modellreihe "Köln" Fundamentplan
		Bearb.	Reh	
Bausatz		Änderung		Zeichnungs-Nr.: <b>102001761</b>
		Änderung		
		Änderung		
		Maßstab		
		Kom.		