



Bimos ist der führende Hersteller bester Industrie- und Laborstühle in Europa. Mit Fachwissen, technischer Kompetenz und Leidenschaft sorgt Bimos seit über 50 Jahren dafür, dass Menschen an jedem Arbeitsplatz produktiv, gesund und gerne sitzen.



ESD FIN DIE REVOLUTION DER STEH-ARBEIT

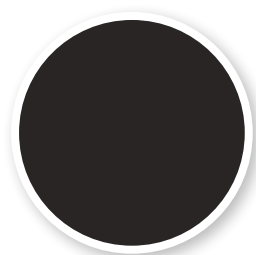
Fin ist die neue faszinierende Lösung für fast jede Art der Steh-Arbeit. Er vermittelt ein bisher unbekanntes Sitzgefühl. Fin ist mit keiner Stehhilfe im Markt vergleichbar. Er verbindet all die Anforderungen, die die Arbeit in Industrie, Forschung, Handel und Office mit sich bringt, mit einem preisgekrönten Design. Damit definiert Fin die Steh-Arbeit neu.

FIN IM ÜBERBLICK

- extrabreiter Komfort-Sitz
- Integrierte Komfort-Griffe
- Sitz um 20° schwenkbar
- stufenlose Höheneinstellung
- 100% intuitiv besitz- und bedienbar
- stabiler Standfuß
- Standsäule für ideale Arbeitshaltung und Unterstützung
- um 4° nach vorne geneigt
- platzsparend, leicht und mobil
- Zuverlässiger ESD-Schutz nach DIN 61340-5-1

BEZUGSMATERIAL: INTEGRALSCHAUM

- Farbe: Schwarz
- elektrostatisch ableitfähig
- extrem robust und langlebig
- abwaschbar
- widersteht mechanischen Einflüssen
- resistent bei Funkenflug
- unempfindlich gegen leichte Säuren und Laugen



Garantie

10

Jahre

Datenblatt Stehhilfe ESD Fin

Artikel	9144E-2000	
Maße in mm	Sitz:	H 620 - 850 mm B 450 mm T 150 mm
Verpackungsdaten	Gewicht:	8,0 kg
	Volumen:	0,16 m³



Serienausstattung

Nutzen

Leitfähigkeit	Volumenleitfähiger PU-Schaum leitfähig beschichtete Stahlteile typischer Ableitwiderstand von $10^6 \Omega$	Übertrifft die ESD-Eigenschaften nach DIN EN 61340-5-1 100%iger ESD-Schutz
Sitzfläche	Komfortable und extrabreite Sitzfläche mit 2 Haltegriffen. Integralschaumpolster: Das SoftTouch-PU-Schaum-Polster bietet höchste Widerstandsfähigkeit und Reinigungs-Freundlichkeit. Farbe schwarz.	Besonders bequeme Stehunterstützung durch den breiten Komfort-Sitz. Dabei lasten 60% des Körpergewichts auf der Sitzfläche und entlastet die Gelenke, Bänder, Sehnen, Wirbelsäule und schont den Kreislauf. Der Einsatz von der Stehhilfe Fin empfiehlt sich in vielen Bereichen wie: Produktion, Service & Beratung, Einzelhandel oder Labor, da die Oberfläche unempfindlich ist, extrem robust, abwaschbar und problemlos zu reinigen.
Sitzhöhe	SitzhöhenEinstellung stufenlos von 620-850 mm durch selbsttragende Sicherheits-Gasfeder.	Die Stehhilfe bietet durch den extra großen Sitzhöhenverstellbereich von 230mm die optimale Stehunterstützung.
Technik	Der Komfort-Sitz ist um 20° nach links und rechts schwenkbar.	Das schafft Flexibilität und Freiräume und erhöht den Aktionsradius des Benutzers, um jede Aufgabe mit maximalem Komfort dynamisch anzugehen.
Standfuß	Platzsparender, stabiler Standfuß und um 4 Grad nach vorne geneigte, robuste Standsäule brillantsilber beschichtet.	Bei jeder Bewegung sorgt der Standfuß in einer leicht vorgeneigten aktiven Arbeitshaltung für einen sicheren Stand. Die geringe Standfläche stört nicht und ist stolpersicher.
Wendegleiter	ESD Gleiter für harte und weiche Böden.	Hohe Standfestigkeit und für jeden Bodentyp geeignet.
Normen / Zertifizierung	DIN EN 61340-5-1 DIN 68 877 GS-Zertifikat für „geprüfte Sicherheit“ Qualitätsmanagement DIN EN ISO 9001 Umweltmanagement DIN EN ISO 14001 Geprüftes Umweltmanagement EMAS Arbeitsschutzmanagement OHSAS 18001 EcoVadis CSR rating 2015 Gold	Hohe Sicherheit und Komfort. Qualitativ hochwertiges Produkt.
Garantie	10 Jahre Langzeit-Garantie	Kostenloser Versand von Ersatzteilen innerhalb der gesamten Zeit.