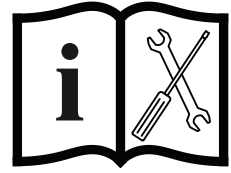


rapid[®]
GERMAN TECHNOLOGY



BR 01.20.BA # 01 080



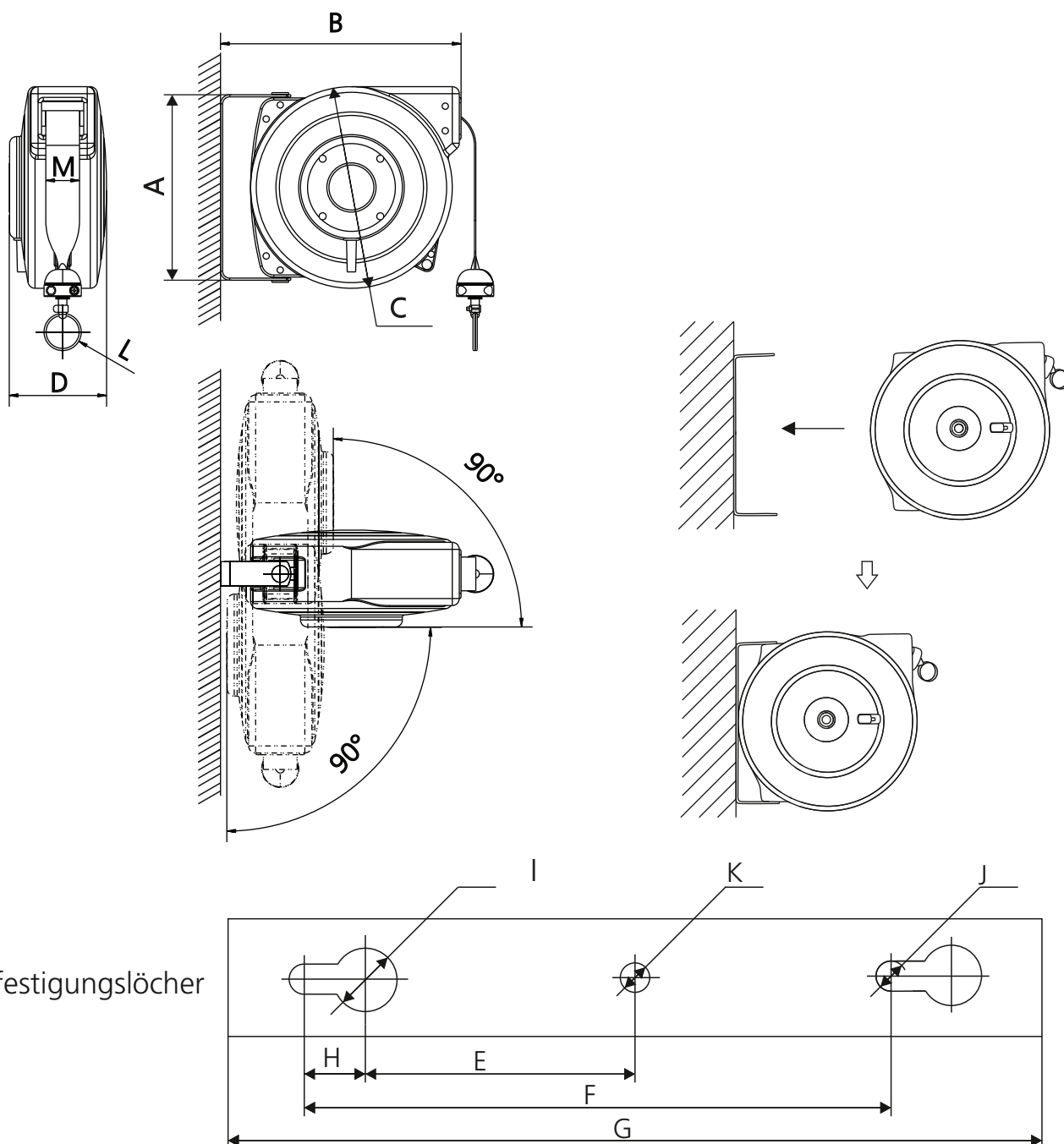
Betriebsanleitung

Schlauchaufroller BR 01 / 1

1. Bitte beachten Sie: Diese Anleitung enthält alle erforderlichen Informationen. Bitte lesen Sie sie sorgfältig um Schäden und Störungen zu vermeiden. Alle Rapid-Geräte werden vor der Auslieferung auf einwandfreie Beschaffenheit und Funktion geprüft. Durch unsachgemäße Handhabung erlischt der Gewährleistungsanspruch.

2. Technische Daten:

Art.Nr.	Modell	A	B	C	D	E	F	G	H	I	J	K	L	M	Gew.(kg)
01 080	1.20.BA	264	342	287	138	82	180	264	18	18	8	10	50	48	3,4



3. Montage und Betrieb

3.1 Montage

- 3.1.1 Die Montage ist prinzipiell auf Wänden oder an Decken möglich. Hierbei ist auf stabilen Untergrund und Befestigungsmittel entsprechend der Belastung durch Gewicht und Zugkräfte zu achten.
- 3.1.2 Lochbild zur Befestigung entsprechend Zeichnung.
- 3.1.3 Bei Deckenmontage auf ausreichenden Freiraum für darunter befindliche Verkehrswege achten.
- 3.1.4 Freies Bandende durch Verschieben des Stoppers einstellen. Hierzu Schraube im Stopper lösen, Stopper in gewünschte Position verschieben und Schrauben wieder anziehen.

3.2 Betrieb

- 3.2.1 Aufroller und Band vor jedem Betrieb auf Defekte kontrollieren. Wenn erforderlich mit geeigneten Mitteln beheben oder ersetzen.
- 3.2.2 Band so weit herausziehen wie erforderlich. Die Trommel kann nach jeder Umdrehung arretiert werden, so dass Arbeiten mit zugentlastetem Band möglich ist.
- 3.2.3 Zum Aufrollen genügt ein leichter Zug am Band um die Arretierung aufzuheben. Das Band durch die Federkraft aufwickeln lassen bis der Stopper an der Führung anliegt. Dabei das Band von Hand führen und **nicht** frei zurückschnellen lassen

4. Wartung und Störungsbeseitigung

- 4.1 Der Aufroller selbst bedarf keiner Wartung, jedoch ist er vor jeder Benutzung in allen Teilen auf Defekte hin zu untersuchen. Diese sind ggf. sofort zu beheben.
- 4.2 Ein defektes Band muss ausgetauscht werden.
- 4.3 Eventuell defekte Bauteile nur durch Originalteile ersetzen.
- 4.4 Die Federn des Aufrollers dürfen nur durch Fachpersonal des Herstellers oder eines Beauftragen getauscht werden. Unfallgefahr!

5. Sicherheitshinweise

- 5.1 Federn stehen unter hoher Spannung. Federraum nicht öffnen. Unfallgefahr!**
- 5.2 Band nie unkontrolliert zurückschnellen lassen. Unfallgefahr!**
- 5.3 Band regelmäßig auf Beschädigungen untersuchen und ggf. austauschen.**

6. Haftung und Gewährleistung

- 6.1 Bei mangelhafter Wartung, Montage- und Bedienungsfehlern, Verwendung von nicht konformen Ersatz- oder Anbauteilen erlöschen Gewährleistung und Produkthaftung.
- 6.2 Der Hersteller haftet nicht bei nicht bestimmungsgemäßem Gebrauch des Gerätes oder Missachtung der Sicherheitshinweise.
- 6.3 Weiterentwicklung der Geräte behalten wir uns vor und werden nicht besonders angekündigt.
- 6.4 Verschleißteile, wie Band und Bandstopper sind von Garantieleistungen ausgenommen.

